





Comité de l'Ain CA et Clubs 10 Octobre 2011

Ordre du jour

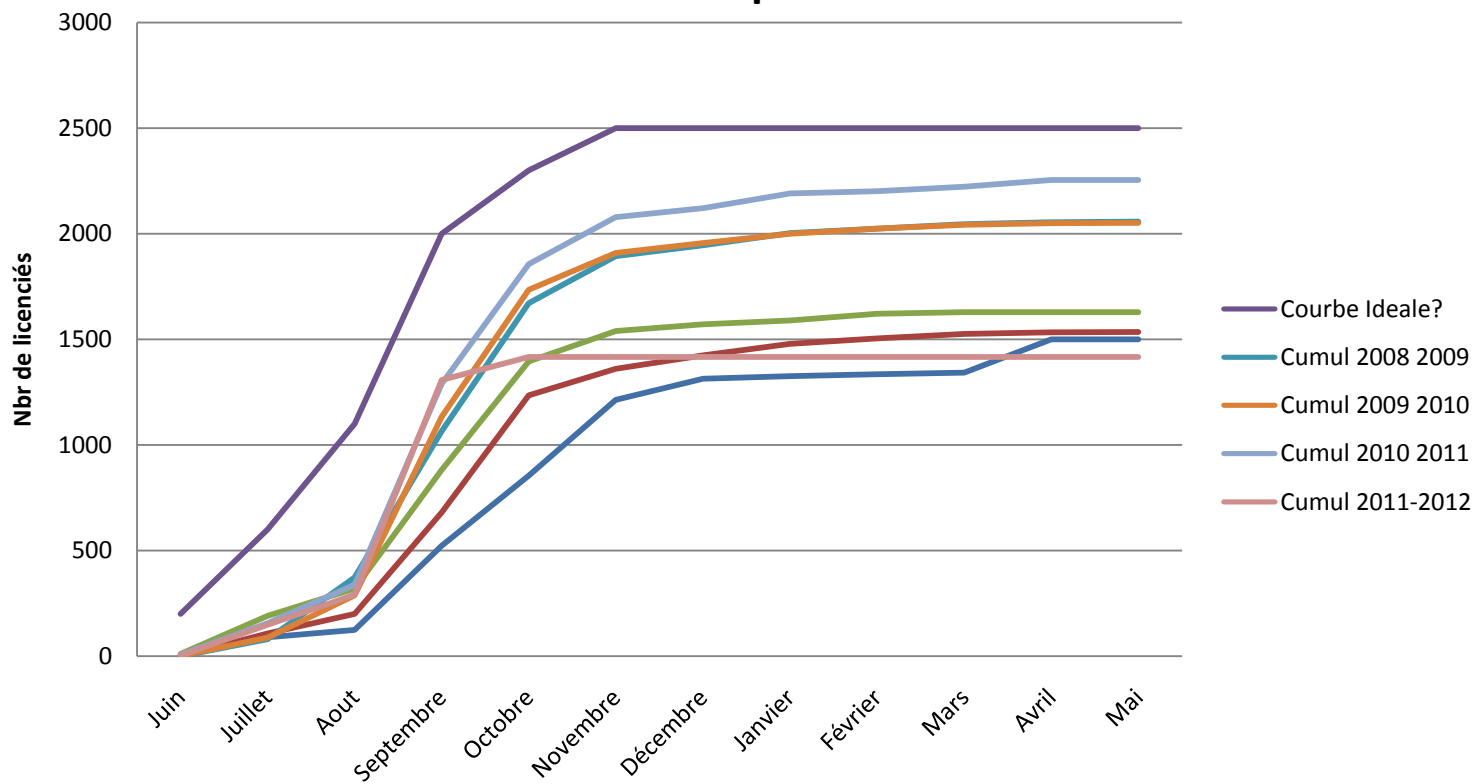
- Accueil
- Approbation PV CA
- Point Licenciés
- Discipline
- La FDME
- Le Haut Niveau
- Le FairPlay
- Compétitions
- Arbitrage
- Formation cadres
- ETD
- Questions diverses



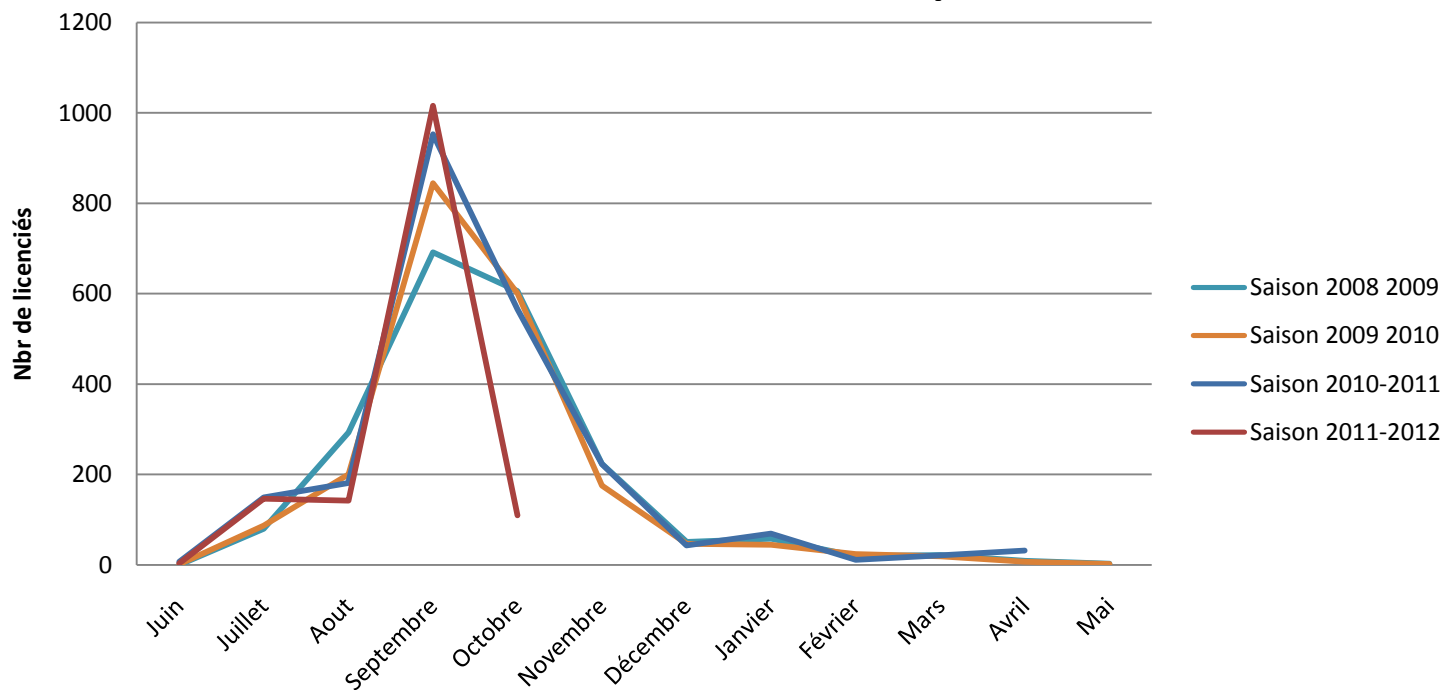
Comité de l'Ain CA et Clubs 10 Octobre 2011

Point sur les Licences

Nbr cumulé de licenciés compétitifs



Prise mensuelle de licences compétitives





Comité de l'Ain CA et Clubs 10 Octobre 2011

DISCIPLINE

Suite à la Convention signée avec la Ligue tous les rapports doivent impérativement être envoyés directement à la Ligue



Comité de l'Ain CA et Clubs 10 Octobre 2011

Feuille de Match Electronique

A consommer sans modération!!!!

Merci à tous et à Pierre Antoine en particulier



Comité de l'Ain CA et Clubs 10 Octobre 2011

Projet HN

Lycée Saint Pierre

7 jeunes dans cette section

3 de Bourg

2 de Chatillon

1 d'Ambérieu

1 d'Oyonnax

Lionel: « les progrès sont visibles et les joueurs très investis »



Comité de l'Ain CA et Clubs 10 Octobre 2011

Projet HN

Lycée Saint Pierre

4 entrainements par semaine

-2 Handball

-1 musculation

-1 PMA

Les entrainements Handball, **lundi et jeudi soir, sont ouverts à tous pour être plus intéressants.**



Comité de l'Ain CA et Clubs 10 Octobre 2011

Le Fairplay

Michel Quesnel



Comité de l'Ain CA et Clubs 10 Octobre 2011

Les Championnats

**Les Règlements ont été envoyés aux Clubs
Ils sont tous en ligne**



Comité de l'Ain CA et Clubs 10 Octobre 2011

Les Championnats +18 Dep

Masculins 9 équipes (-Cremieu- Villars +Ambérieu 2+Cotiere 2)
Féminins 8 équipes(-Belley -Cremieu +Meximieux)



Comité de l'Ain CA et Clubs 10 Octobre 2011

Les Championnats -18

Les Garçons sont intégrés au championnat du Rhône
(Merci au Comité 69 et aux Clubs du Rhône)

Les Filles jouent dans le Championnat Interdépartemental
(Ambérieu-Bourg-Chatillon)



Comité de l'Ain CA et Clubs 10 Octobre 2011

Les Championnats -16 Dép

9 équipes garçons (+3) et 8 équipes Filles (-1)

Match AR



Comité de l'Ain CA et Clubs 10 Octobre 2011

Les Championnats -14 Dép

Garçons 12 équipes

Phase 1: 2 poules de 6 sur 5 dates

Phase 2: c'est la COCA qui établira les 2 poules de cette phase sachant que la poule haute a pour objectif de préparer les brassages régionaux. Les clubs indiquent leur préférence pour le 1^{er} décembre

Possibilité d'intégrer de nouvelles équipes en phase 2 (poule géographique) si elles s'inscrivent avant le 1^{er} décembre



Comité de l'Ain CA et Clubs 10 Octobre 2011

Les Championnats -14 Dép

Filles 7 équipes

Phase 1 : Alternance match et tournois sur 4 dates

Phase 2: c'est la COCA qui établira les 2 poules de cette phase sachant que la poule haute a pour objectif de préparer les brassages régions. Les clubs indiquent leur préférence pour le 1^{er} décembre

Possibilité d'intégrer de nouvelles équipes en phase 2 (poule géographique) si elles s'inscrivent avant le 1^{er} décembre



Comité de l'Ain CA et Clubs 10 Octobre 2011

Les Championnats -12 G et Mixte

Phase 1 :Plateau sur 4 dates

Phase 2: c'est la COCA qui établira les 2 poules de cette phase.

Les clubs indiquent leur préférence pour le 1^{er} décembre

Possibilité d'intégrer de nouvelles équipes en phase 2 (poule géographique)si elles s'inscrivent avant le 1^{er} décembre

Rappel sur les tournois les joueurs isolés peuvent venir.



Comité de l'Ain CA et Clubs 10 Octobre 2011

Les Ain'ternationales

(Futur Tournoi du Conseil Général?)

Dimanche 17 juin 2012
(Fête des Pères-2^{ème} tour des législatives)

Appel à Candidature
Date limite Candidature 20 décembre 2011



Comité de l'Ain CA et Clubs 10 Octobre 2011

ETD

Formation Cadre Technique

Le descriptif de la formation est sur le site du Comité



Comité de l'Ain CA et Clubs 10 Octobre 2011

Animateurs validés

6 animateurs déjà validés

4 clubs concernés

Saisies faites dans Gest'hand



Comité de l'Ain CA et Clubs 10 Octobre 2011

Animateur à valider

3 animateurs restant à valider (1 club)

Process de validation

-Suivis Club

-Un examen écrit au club

Les autres stagiaires ont abandonné en cours de saison ou ne sont plus licenciés dans l'Ain.



Stagiaires entrant en année 2

Ambérieu :3 stagiaires

Montluel/ Côtière: toujours 5 stagiaires. Le secteur le plus stable.

La formation reprendra avant la Toussaint pour ces 2 secteurs.

Belley: 1 (2 arrêts et un empêchement prof.)

Bourg: 2 (1 arrêt)

Le nombre minimum de 3 stagiaires n'est pas atteint pour ces 2 clubs



Comité de l'Ain CA et Clubs 10 Octobre 2011

Inscription Nouveaux Stagiaires

Dossiers 2011-2013 envoyés aux clubs début octobre.
6 contacts : Meximieux (1), Belley(1) et 4 de Bresse HB

Aucun dossier reçus à ce jour.

Date limite de retour des dossiers 28 octobre 2011

Le critère de 3 stagiaires minimum par clubs ou zone est impératif.



Comité de l'Ain CA et Clubs 10 Octobre 2011

Expérimentation 2011-2012

Pour des stagiaires présentant certain profil, une formation sur un an est envisagée.

Cette formation s'inscrit dans l'optique d'une forte implication dans l'ETD

Un/deux stagiaire(s) en test sur 2011-2012



Comité de l'Ain CA et Clubs 10 Octobre 2011

Les jeunes 98G en sélection Comité

25 jeunes issus de 9 clubs

Premier Stage de rentrée le 18 septembre à Meximieux
Deuxième stage les 22 et 23 octobre à Belley avec les joueurs majeurs



Comité de l'Ain CA et Clubs 10 Octobre 2011

Clubs ayant des joueurs détectés

Ferney (4)

Meximieux (5)

Bresse (1)

Belley (2)

Montluel (2)

Ambérieu (2)

Oyonnax (1)

Dombes(1)

Côtière (4)



Comité de l'Ain CA et Clubs 10 Octobre 2011

L'arbitrage

Les arbitres recyclés sont dans Gest'hand



Comité de l'Ain CA et Clubs 10 Octobre 2011

L'arbitrage





Comité de l'Ain CA et Clubs 10 Octobre 2011

Le Partenariat avec la Poste





Comité de l'Ain CA et Clubs 10 Octobre 2011

Merci de votre attention