

Le jeu de dames est une lutte entre deux adversaires. Le vainqueur est celui qui aura capturé l'ensemble des pièces de l'autre joueur ou empêcher de jouer. Nous allons examiner l'action de la prise qui consiste à passer par dessus les pièces non protégées.

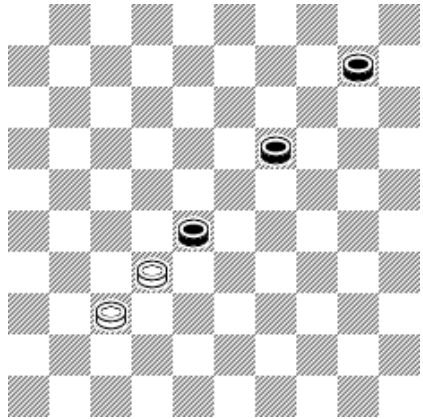
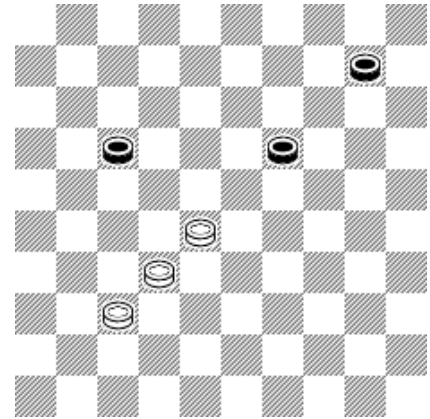


Diagramme de gauche:

Le trait est aux blancs qui peuvent effectuer la prise 32x05. La pièce blanche qui aboutit à l'issue d'un déplacement ou prise sur la première rangée de l'adversaire devient une dame.

Diagramme de droite:

La prise est obligatoire, par cette règle le jeu de dames permet l'exécution de combinaison qui est l'association de prises successives et consécutives. Les blancs jouent et vont à dame en 05.



Exercices:

Trait aux blancs: pour chacun des diagrammes, l'objectif est de sacrifier une ou plusieurs pièces pour gagner la partie. Votre recherche de solution doit se faire sans bouger les pièces sur le damier et en éliminant celles qui permettent à votre adversaire de déplacer l'une de ses pièces. Noter par une flèche numérotée l'ordre des sacrifices pour gagner. Une fois tous les exercices fait, il faudra utiliser un diagramme de numérotation pour transcrire les déplacements.

