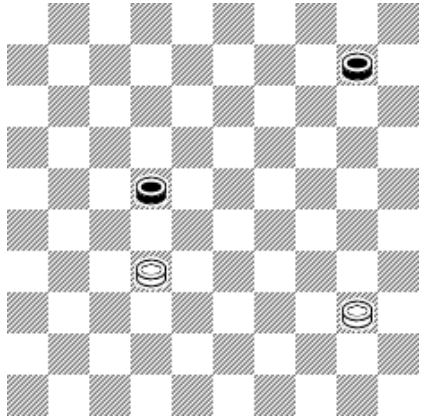


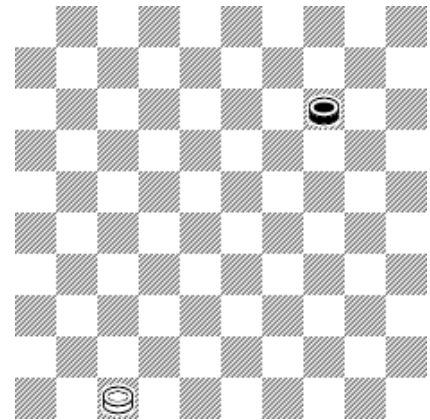
Notions de base

Diagramme de gauche:L'opposition

Quand deux pions se font face, celui qui a le trait perd. La distance entre les pions n'a pas d'importance.

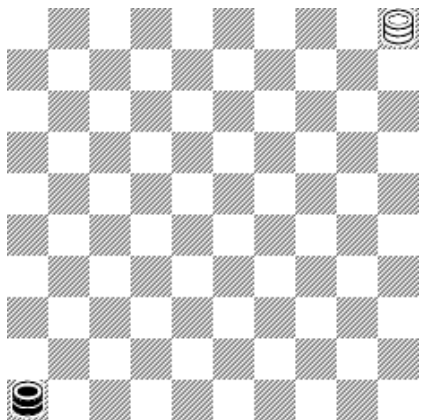
**Diagramme de droite:**L'opposition gagnante:

Le joueur doit jouer l'opposition si son pion décalé de x cases sur la même rangée ne se trouve pas en vis à vis de son adversaire.



Le pion 47 sur la rangée une ne peut pas se placer sur la colonne des 4-44.

Les blancs peuvent gagner l'opposition en allant à la rencontre des noirs.

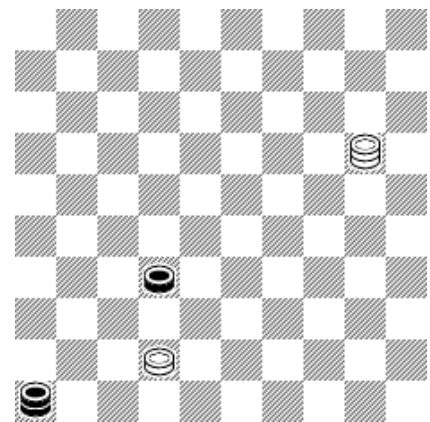
**Diagramme de gauche:**

L'enfermé.

Soit le joueur joue et perd

Diagramme de droite:

soit il ne peut plus jouer



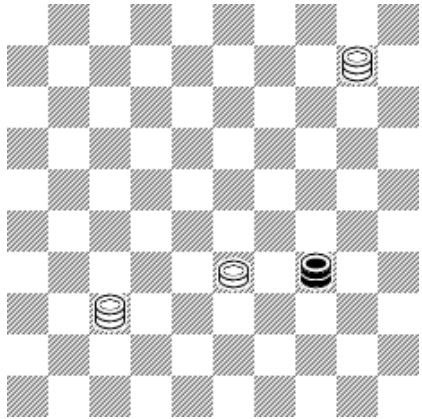
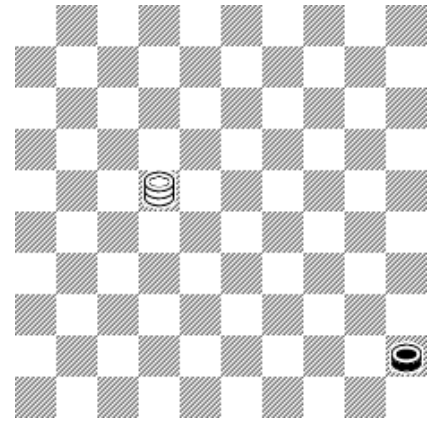


Diagramme de gauche:

Les blancs jouent et enferment les noirs (blocage)

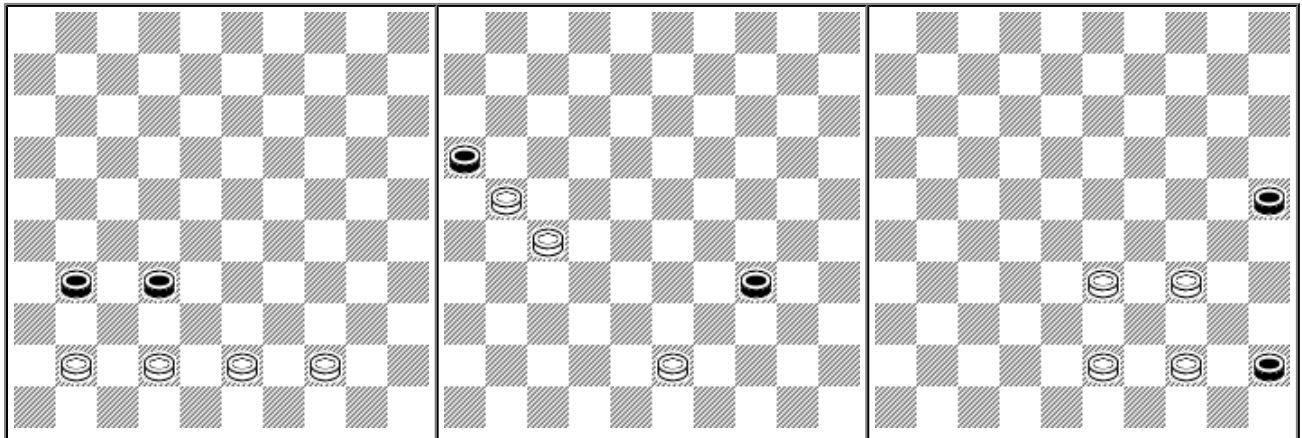
Diagramme de droite:

Les blancs jouent et bloquent les noirs.



Exercices:

Etude à faire en compagnie de l'entraîneur ou d'un camarade.



Exercices:

Trait aux blancs: Attention vous disposez de 5 minutes pour résoudre l'ensemble des problèmes. Notez par des flèches numérotées votre réponse.

