

Notions de base

Diagramme de gauche:

L'attaque par l'arrière

En fin de partie, la dame prouve son efficacité. L'une d'elle consiste à attaquer par derrière les pions adversaires.

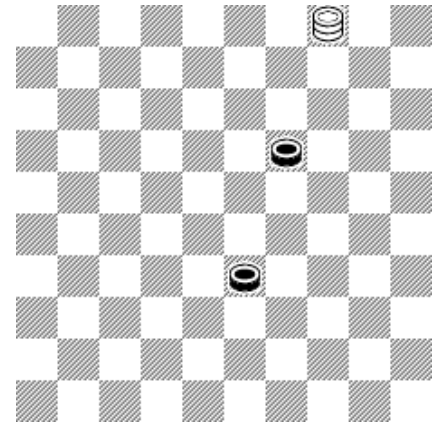
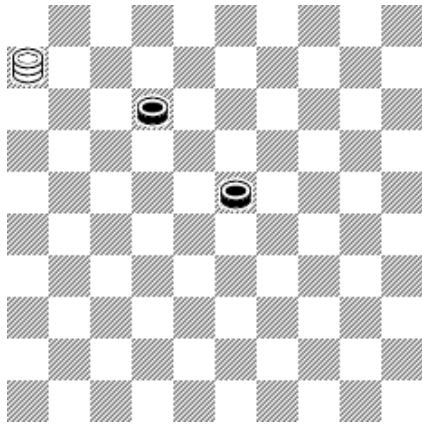


Diagramme de droite:

Toujours l'illustration de l'attaque par derrière.

Dans les deux cas, on termine par un gain par opposition.

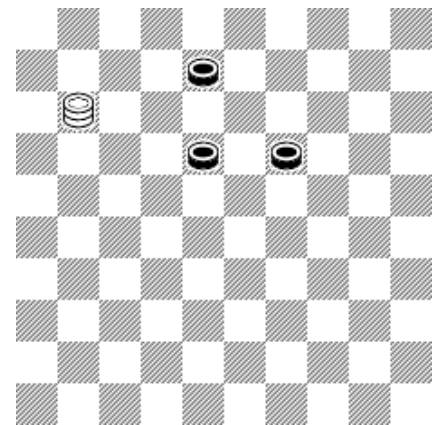
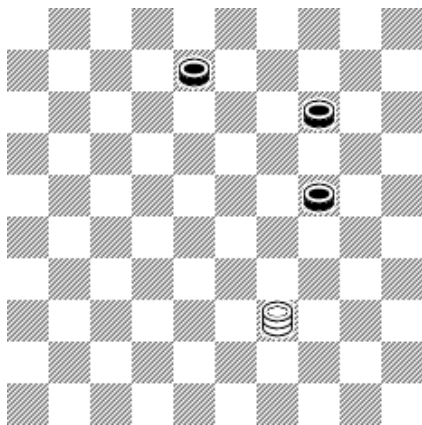
Diagramme de gauche:

On considère qu'une dame vaut 3 pions. Cependant, le gain reste loin d'être évident.

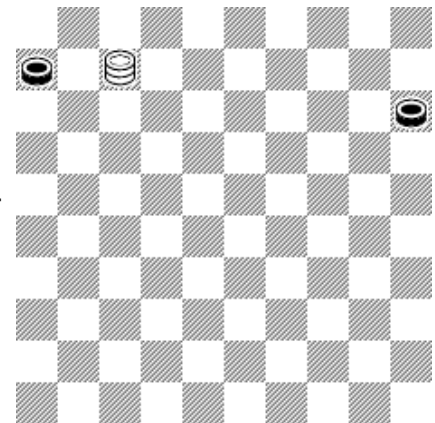
Il s'obtient souvent en empêchant le franchissement de la diagonale.

Diagramme de droite:

Attention, ici il faut jouer le coup juste. Pour cela, les blancs doivent utiliser la notion de "l'attaque par derrière".

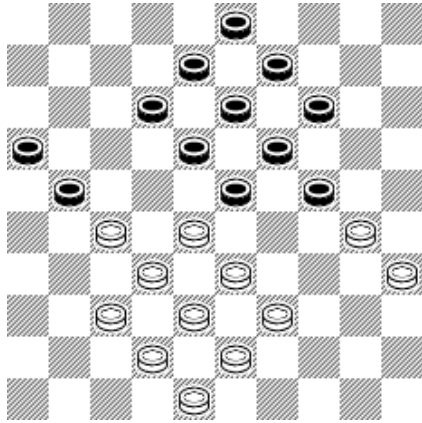


Rechercher la solution pour la semaine prochaine



La Classique

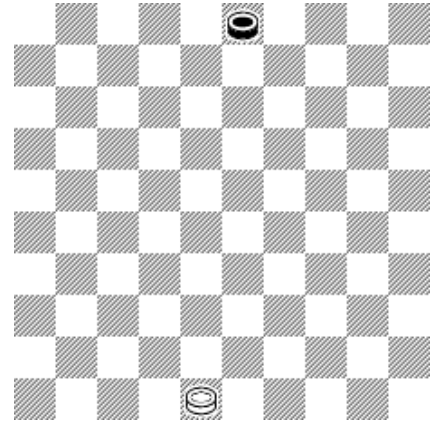
Position Classique



La figure de gauche représente la position que les joueurs de classique s'efforcent d'avoir.

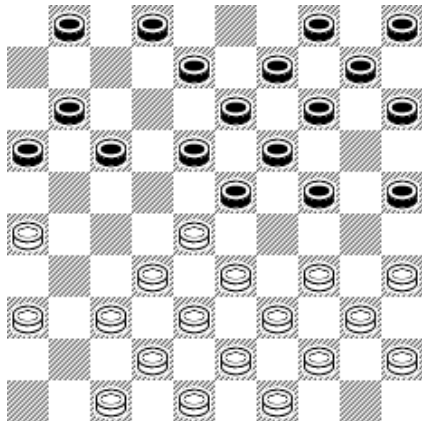
Losange de Barteling.

La figure de droite montre la présence du pion savant (03 pour les noirs et 48 pour les blancs.)



Ils sont les gardiens de la classique.

Diagramme de gauche:

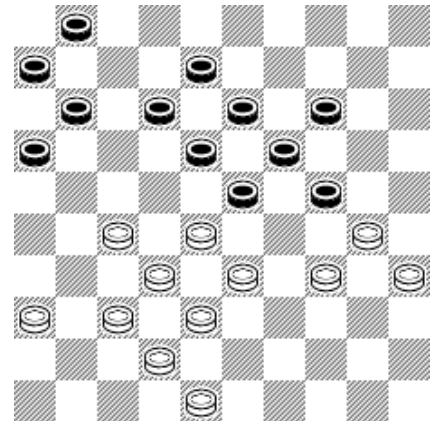


Les noirs n'ont plus le pion savant.
Peuvent-ils jouer 1-6?
Argumenter la réponse.

Diagramme de droite :

Les noirs n'ont plus le pion savant.
Peuvent-ils jouer 1-7?
Argumenter la réponse

Dans les deux cas, qu'auriez-vous joué à la place des noirs?



Exercices:

Trait aux blancs: Attention vous disposez de 5 minutes pour résoudre l'ensemble des problèmes. Notez par des flèches numérotées votre réponse.

