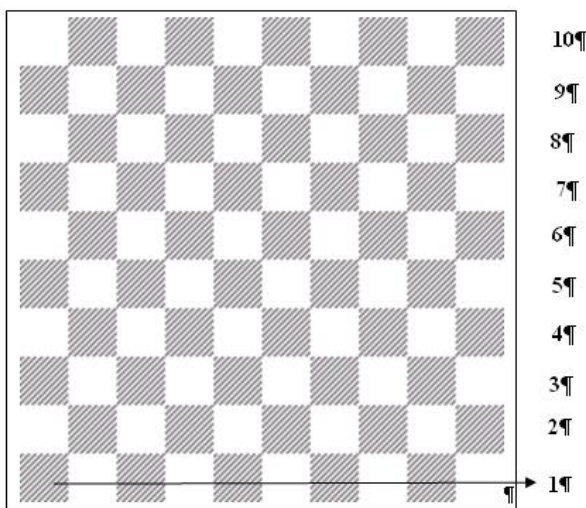
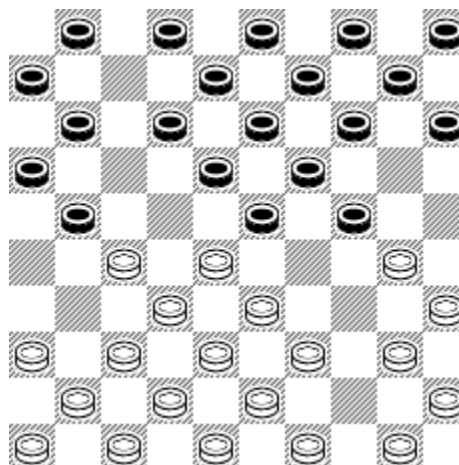


## Le début de partie Classique

Au début du XX<sup>e</sup> siècle ce début de partie est beaucoup joué et étudié par les meilleurs joueurs français et hollandais. 1.33-28 18-23 2.39-33 12-18 3.44-39 7-12 4.34-30 17-21 5.31-27 20-24

La position obtenue laisse apparaître clairement la formation du losange de Barteling. L'objectif va être de le conserver le plus longtemps possible cette figure. Attention, il ne faut pas être surdéveloppé vis à vis de son adversaire notion de temps d'avance.

**Calcul des temps:**

Tous les pions posés sur une même rangée prennent la valeur de celle-ci.

La valeur de la rangée est fonction de son éloignement de la base.

La base se nomme rangée 1 et vaut 1 point, la rangée 2 en vaut 2 et ainsi de suite jusqu'à la rangée damante qui vaut 10 points.

Si l'on applique cette méthode au diagramme précédent, nous obtenons

Blancs:  $5 \times 1 + 4 \times 2 + 5 \times 3 + 3 \times 4 + 3 \times 5 = 5 + 8 + 15 + 12 + 15 = 45$

Noirs:  $5 \times 1 + 4 \times 2 + 5 \times 3 + 3 \times 4 + 3 \times 5 = 45$ .

La différence entre les blancs et les noirs est de 0. Les deux joueurs ont le même temps de développement. Le résultat est conforme à la manière de jouer. Ils ont joué une partie dite "symétrique".

A partir du 6<sup>e</sup> temps, jouons librement la partie en calculant régulièrement la notion des temps. Il faut jouer plusieurs parties en notant les coups et le calcul des temps. La notation va permettre de faire des comparaisons.

Exercices:

Trait aux blancs: L'ensemble des exercices utilise la notion de la prise majoritaire, une règle importante au jeu de dame qui s'accompagne de l'obligation de prendre.

