

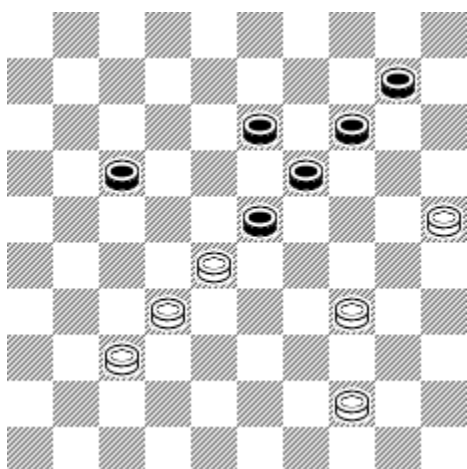
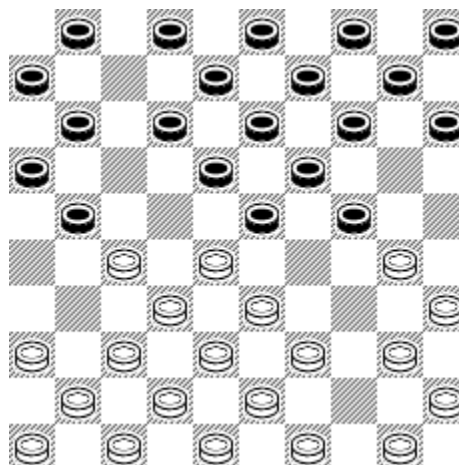
Le début de partie Classique

Après le début 1.33-28 18-23 2.39-33 12-18
3.44-39 7-12 4.34-30 17-21 5.31-27 20-24.
nous obtenons le diagramme ci-contre.

Le Losange de Barteling est présent. Les deux joueurs ont le même temps de développement.

Ils ont tous les deux la même faiblesse celle de voir le pion 46 (Blancs) et 5 (noirs) enfermé. L'un des premiers objectifs va être de mettre ce pion en jeu. Il est appelé Pion Fainéant (ou Corse).

Attention la sortie du pion Corse est délicate puisqu'il procure pour l'adversaire un accès à dame.



Le danger est d'autant plus important si la sortie du pion 5 s'effectue avec le pion 17 présent. Illustrons le propos avec le diagramme de gauche.

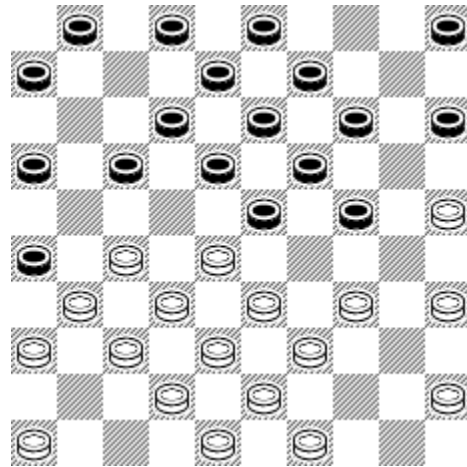
Les noirs viennent de jouer 5-10 avec le pion noir 17 présent. Les blancs jouent et vont à dame.

Pour les blancs la sortie 46-41 doit être effectuée en évitant la présence du pion blanc 34.

Trait aux noirs:

Ils jouent 5-10? et procurent aux blancs un coup de dame.

Il était préférable de jouer 17-21! Puis si on joue 5-10, il faut étudier la suite 15-20 et 10-15. Pour les noirs, il est dangereux de laisser le pion noir en 10 sans pièce en 5.

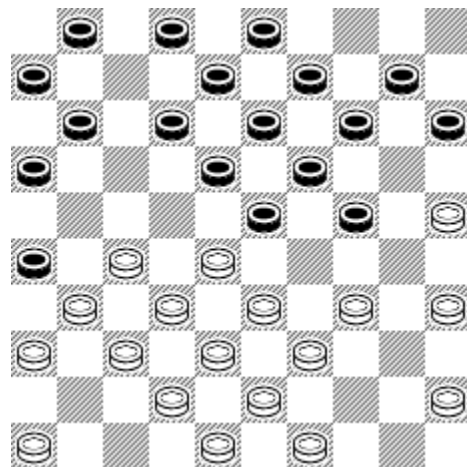


Trait aux noirs:

S'ils jouent 11-17 ou 12-17, les blancs ont un coup de dame.

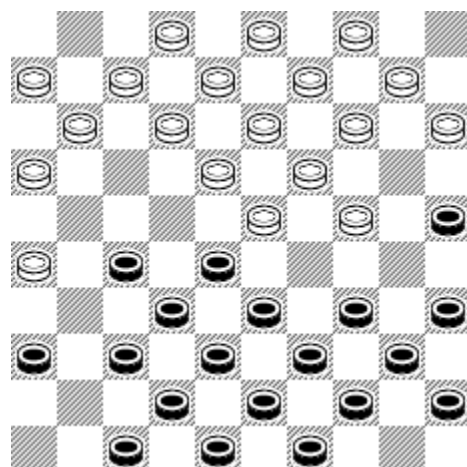
Les noirs doivent avant de jouer 11-17 ou 12-17 placer le pion 10 en 15.

Sur 12-17, imaginons le pion blanc 28 en 44. Les blancs ont-ils un coup de dame?



Trait aux blancs:

Le pion 46 est passé en 41. Ils jouent 40-34 et procurent aux noirs l'occasion d'un coup de dame.



Exercices:

Trait aux blancs: Après la prise majoritaire, voyons l'utilisation du collage comme arme combinatoire

