

Conseils pour résoudre les combinaisons

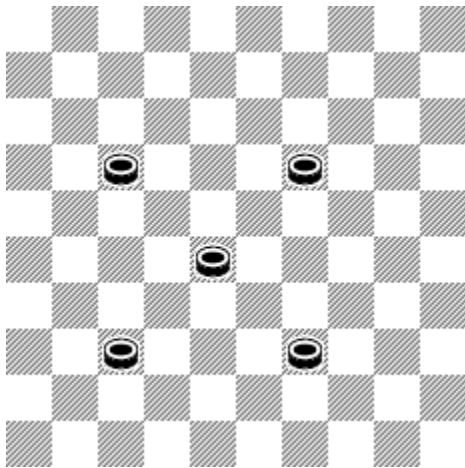
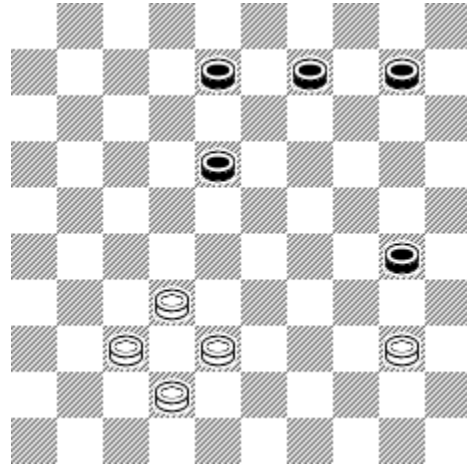
Chacun va utiliser ses propres techniques.
Pour trouver la solution à un problème, une technique est de

1. Chercher le chemin de la rafle
2. Déterminer le pion blanc qui effectue la rafle.

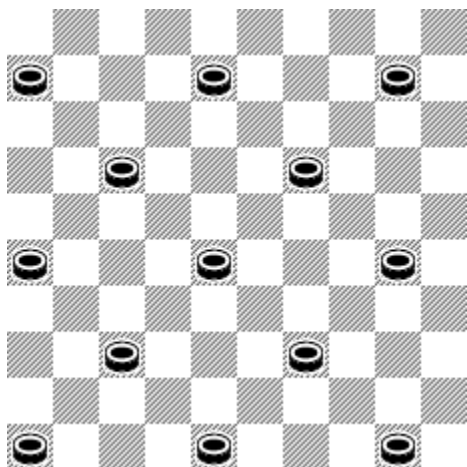
La rafle se termine sur la case 5. Et si l'on réalise la rafle à l'envers avec le pion blanc. On obtient par décomposition: 5×14 14×3 3×12 12×23 23×32 soit la prise 32×5 avec le pion 32 comme rafleur. Cette prise est possible si l'on parvient à faire venir un pion noir en 28.

Lequel des pions noirs peut-il parvenir en 28?

Comme tous les pions noirs à l'exception du pion 30 font parties de la rafle. Il faut faire venir le pion 30 en 28.



Par analyse des prises, un pion peut venir occuper la case 28, s'il provient des quatre cases 17 19 37 39 qui forment un carré. La case 28 est le centre de ce carré, voir le diagramme ci-contre. Chacun des pions du coin du carré est lui-même au centre d'un autre carré.



En examinant l'ensemble des pions de tous les carrés possibles, la case 28 est atteignable par prises successives par le pion 30.

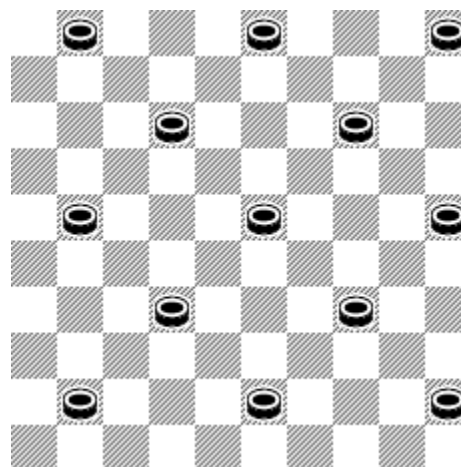
Dans le problème initial, si le pion noir est sur la case 25, il ne peut pas atteindre la case 28 à la suite de prises et le coup n'est donc pas possible.

Le pion 25 peut se rendre par prise sur les cases 1-3-5-12-14-21-23-32-34-41-43-45.

Localiser la rafle permet de connaître le pion rafleur et l'endroit où il faut amener le pion noir.

Pour amener le pion, il faut avoir à l'esprit la notion de sacrifice de prise majoritaire, de collage et de temps de repos.

L'association de tous ces éléments permet la résolution de nombreux problèmes et évite de laisser des combinaisons. Ils sont les clés de la tactique.

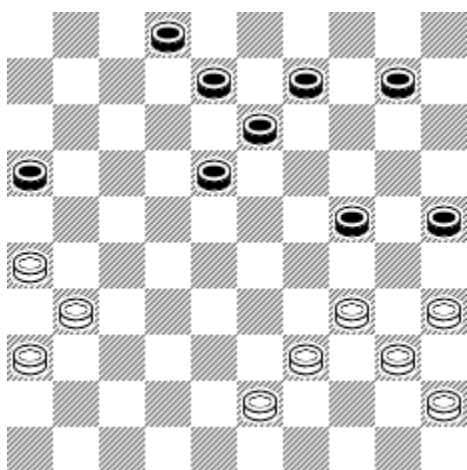


Dans le diagramme ci-contre, appliquons la méthode.

Où est la rafle?

Où est le pion rafleur?

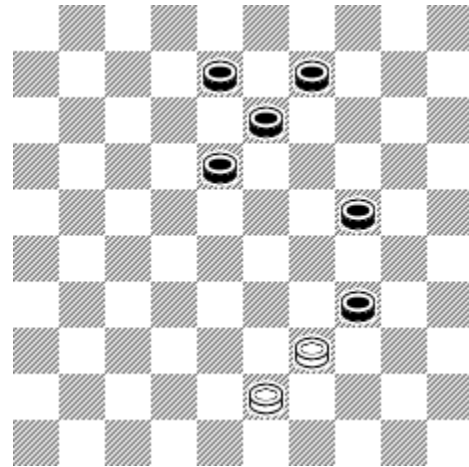
Quel pion noir peut venir sur la première case de la rafle?



La rafle pourrait être 5x14 14x3 3x12 12x18 18x34 avec le pion blanc rafleur 34. Les pions noirs pouvant venir en 29 sont 18,9,16. Il faut éliminer 18 et 9 qui sont déjà dans la rafle reste le pion 16. Le sacrifice serait alors 36-21 16x27 31x22 18x27. Le pion 18 s'en va, la rafle est rompue. Conclusion seul le pion 16 peut atteindre la case 29 pour exécuter la rafle 34x5. Comme 16 ne peut pas aboutir, il faut chercher une autre rafle.

Avec un peu d'imagination, si on enlève le pion noir 13, la rafle 10x4 4x13 13x22 22x31 apparaît. Le pion rafleur est le pion 31, il faut amener un pion noir en 27 soit ici 16,18 ou 9. Mais il faut aussi enlever le pion 13 en sacrifiant un pion blanc en 19.

Voir le diagramme ci-contre, après la prise 13x24, comme l'initiative du jeu reste aux blancs, ils peuvent achever la combinaison par 26-21!.



Exercices:

Trait aux blancs: Utilisation des conseils de résolution de combinaison.

