

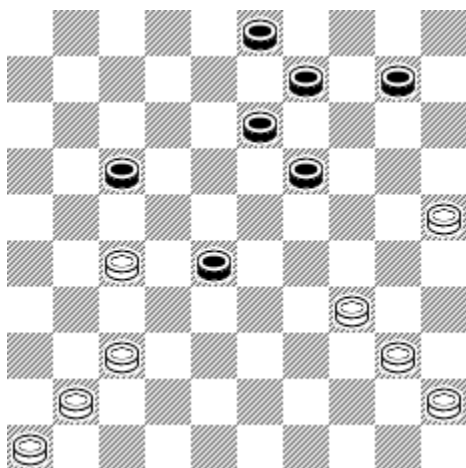
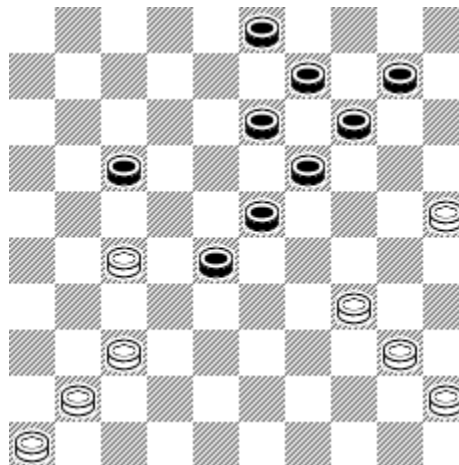
La recherche du chemin de rafle

Pour résoudre un problème de dame, nous vous avons proposé d'utiliser la méthodologie suivante:

1. Chercher le chemin de la rafle
2. Déterminer le pion blanc qui effectue la rafle.
3. Utiliser la méthode du carré des prises

Le chemin de dame n'est pas toujours visible. Il faut alors faire preuve d'imagination.

En sachant retirer certaine pièce voir le diagramme ci-contre, ou il faut retirer les pions noirs 14 et 23 pour voir apparaitre le chemin de la rafle.



Une fois les pions retirés, il faut imaginer la position résultante ci-contre. Vous avez deux options possibles

1-recherchez comment retirer les pions gênant en conservant le trait, puis amenez le pion noirs en 37.

2-Soit faire l'inverse, c'est à dire mettre le pion noir en 37 puis retirer les pions gênant .

Je préfère utiliser en premier la méthode du carré pour connaître la faisabilité d'amener un pion en 37.

Seul le pion 27 et ceux de la rafle peuvent venir en 37. Les pions qui forment la rafle peuvent toujours venir à l'origine de la prise!

Le pion 27 peut venir en 37 par un double sacrifice

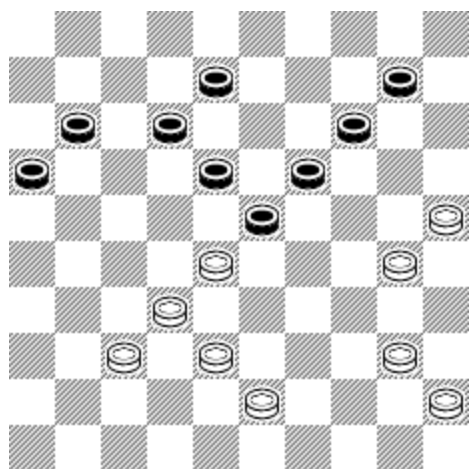
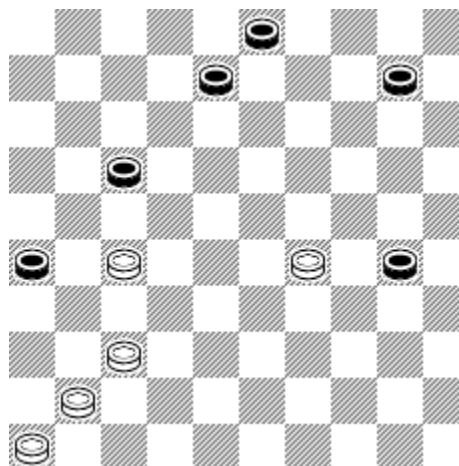
27-21 puis 37-31. Le pion 37 fait partie d'une flèche d'attaque. La manoeuvre 37-31 est possible dès lors que le pion 23 est enlevé comme le pion 14.

Maintenant comment retirer les pions 14 et 23, par sacrifice pour le pion 14 et par combinaison pour le pion 23. Il n'est pas possible de jouer 34-29 puisqu'il y a perte du trait.

Dans le diagramme ci-contre, aucune rafle n'est présente. Nous notons pour les blancs une flèche d'attaque utilisable par l'échange 37-31.

Et si nous avions eu des pions présents en 28,19 et 10 nous aurions un coup de dames. Par le sacrifice nous pouvons réaliser cette mise en place.

Une combinaison est donc une construction d'un mécano à partir d'éléments basiques de combinaisons élémentaires, de sacrifices, prises majoritaires, collages et temps de repos.



Combien de rafles sont présentes dans le diagramme ci-contre (visibles et cachés)?

Déterminer le pion rafleur pour chacun des cas.

Les combinaisons élémentaires sont aussi des combinaisons complexes, dont la configuration revient très souvent dans une partie. Les plus courantes portent un nom ce qui permet une compréhension plus facile.

Exercices: Trait aux blancs: Combinaisons classiques Coup Mazette, Philippe, de la Bombe

