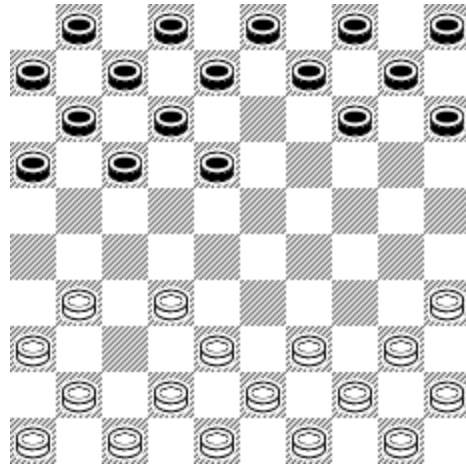


Suite début Chefneux:

Dans une précédente séance, nous avons abordé la partie classique par la variante **CHEFNEUX**.

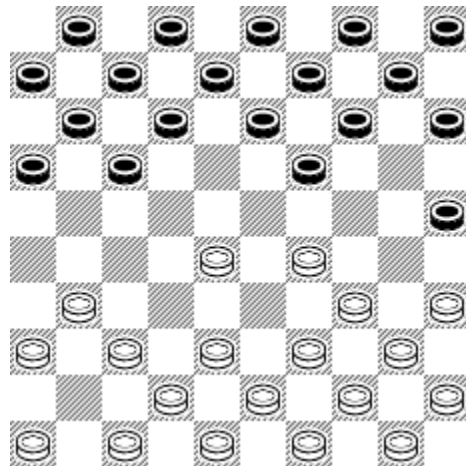
1.32-28 18-23! 2.33-29 23x32 3.37x28

Les blancs occupent le centre. Ils empêchent l'occupation de la case 23. Les noirs ne peuvent pas jouer 12-18 livrant une mazette. Pour conserver l'objectif de la partie classique formation du losange de Barteling, les noirs jouent 3...13-18 et les blancs poursuivent par 4.28-23 19x28 5.29-24 20x29 6.34x32



Il est de plus en plus courant de voir les noirs jouer la variante DE VOS, c'est à dire 3...20-25

4.41-37 libération dans la grande diagonale pour la mise en jeu du pion Corse.



Les noirs peuvent prendre comme objectif de jouer 14-20 puis 20-24 et 25x14. Les noirs perdent des temps de développement et retirent le pion 25 considéré comme faible en classique sauf à vouloir s'orienter vers une partie dite "Marchand de Bois".

L'objectif des blancs reste de retarder l'occupation du centre des noirs et d'isoler le pion noir 25 en empêchant la prise du marchand de bois.

Sur 4...14-20 5.28-23 19x28 6.29-24 20x19 7.34x32, les blancs ont isolé le pion 25 et perdu des temps de développement. L'inconvénient, les noirs peuvent venir occuper le centre. Faire plusieurs parties à partir de cette position en ayant alternativement les noirs puis les blancs.

Pour chaque diagramme vous avez une suite de coups imposés qui amène une combinaison. Vous cherchez la suite possible et mettez la position résultante de votre solution sur le diagramme vierge.

	<p>1.33-29 19x30 2.29x18 12x23 3. ...</p>	
	<p>1.37-31 18-22 2.24-19 22x42 3.31x11 13x24 4. ...</p>	

	<p>1.30-24 18-23 2.25-20 14x25 3.35-30 25x34 4.24-20 15x24 5. ...</p>	
--	---	--

--	--	--

Trait aux blancs
 rappel de la méthodologie :

1. Repérage de la rafle
2. pion rafleur
3. élimination des pions gênants
4. usage du carré des prises