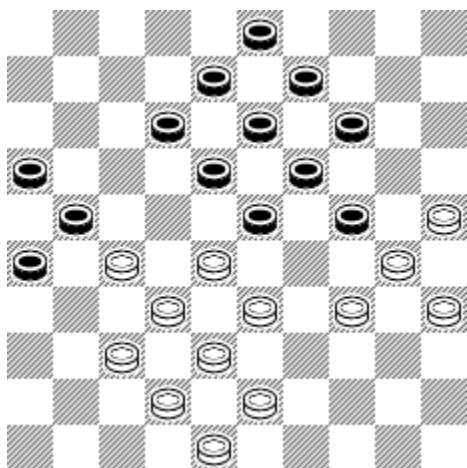


Simplification

Dans une partie classique, il est courant de chercher des simplifications qui vont procurer des mouvements de libertés par un pionnage arrière ou permettre de libérer une aile.



Dans le diagramme ci-contre, les blancs ont un pionnage arrière qui permet de perdre des temps et de simplifier le jeu.

Le pionnage 34-29 (28x23*) répond bien à la recherche de perte de temps.

Il procure en outre un objectif de la partie classique à savoir l'occupation du centre en enlevant le pion 23 de façon temporaire.

Dans cette position, les blancs disposent uniquement de deux temps.

34-29 et 43-39.

43-39 procure 3 réponse aux noirs

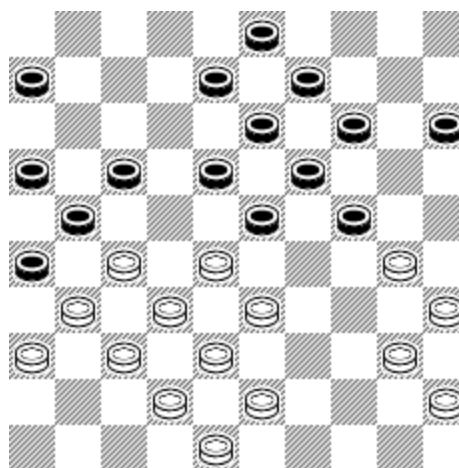
34-29 procure 2 réponse aux noirs

Le jeu de dame est basé sur l'anticipation des coups jouables par son adversaire. La réduction des coups jouables est un bon objectif si elle fait partie d'une étude voulue.

La simplification dans le diagramme ci-contre est liée au pionnage 27-31.

Il contraint les noirs à prendre par 6x7 en raison de la présence du coup de talon.

Il faut noter la possibilité des blancs de reprendre la position de Barteling (Losange) en venant placer le pion 36 en 37.

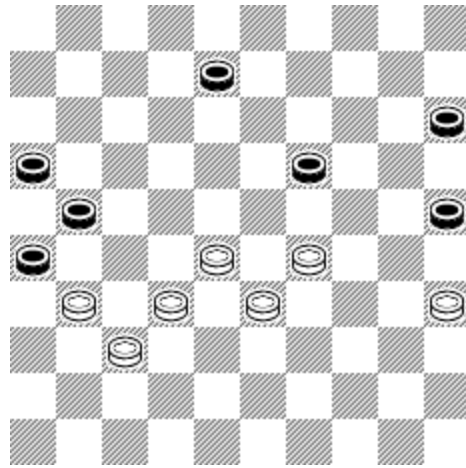


Analyse d'une Position

Nous prenons une fin de partie à 7 pièces de part et d'autre.

Examinez la position, notez les variantes jouables avec au moins 4 temps de profondeurs.

La durée total de l'exercice est de 20 minutes. L'objectif est d'examiner chacune des variantes en simulant la partie.



trait aux noirs

Trait aux blancs que jouent-ils?

