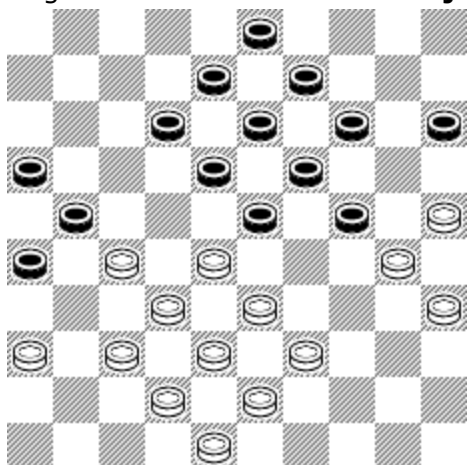


Analyse de position

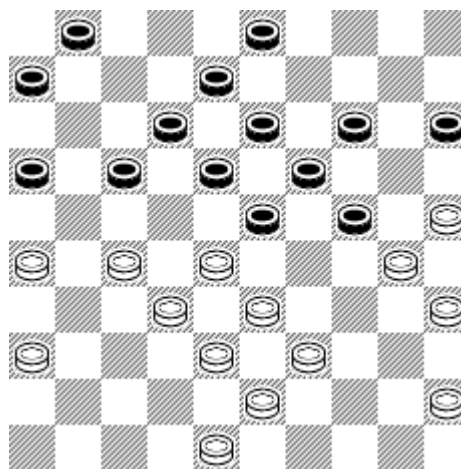
La tactique va consister à jouer un coup puis un autre en faisant "gaffe" à la présence de combinaison.

La stratégie va consister à avoir un **objectif** à long terme, moyen et voir court terme.



Dans cette position, le trait est aux blancs.
Le premier constat est de noter la symétrie entre la position des noirs et des blancs.
Le style de partie est la classique en raison de la présence du losange de Barteling, pion savant en place.
L'objectif de la partie classique (stratégique) est d'empêcher l'adversaire d'occuper le centre (case 23 pour les noirs) et d'avoir au moins un temps de retard.
Que jouer et pourquoi?

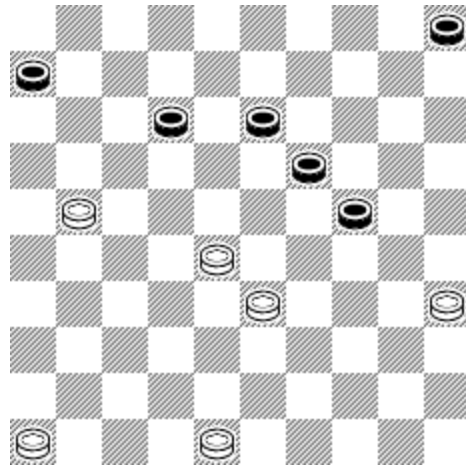
Trait aux blancs
Expliciter vos réponses possibles.

**Jouer une fin de partie**

Nous prenons une fin de partie à 8 pièces de part et d'autre.

Le trait est aux blancs, jouez la partie plusieurs fois, en prenant à chaque nouvelle partie le rôle inverse (blanc et noir).

Même position, le trait est aux noirs, jouez la partie plusieurs fois en prenant à chaque nouvelle partie le rôle inverse (blanc et noir).



trait aux blancs aux noirs

Trait aux blancs qui jouent et gagnent?

