

FEUILLE DE MARQUE "SPECIAL JEUNES"

Commentaires sur le tir (date, distance, etc.):
PIERRE - 8 janvier - 15 mètres - Blason 80 cm

1ère série		
numéro	volée	points
1	volée 1	10
2		9
3		5
4	volée 2	7
5		7
6		6
7	volée 3	9
8		8
9		5
10	volée 4	9
11		7
12		6
13	volée 5	8
14		7
15		5
16	volée 6	8
17		6
18		5
19	volée 7	9
20		8
21		7

Cumul		
volée 1	24	24
volée 2	20	44
volée 3	22	66
volée 4	22	88
volée 5	20	108
volée 6	19	127
volée 7	24	151

total points : **151**

TOTAL DES DEUX TIRS
151

2ème série		
numéro	volée	points
1	volée 1	
2		
3		
4	volée 2	
5		
6		
7	volée 3	
8		
9		
10	volée 4	
11		
12		
13	volée 5	
14		
15		
16	volée 6	
17		
18		
19	volée 7	
20		
21		

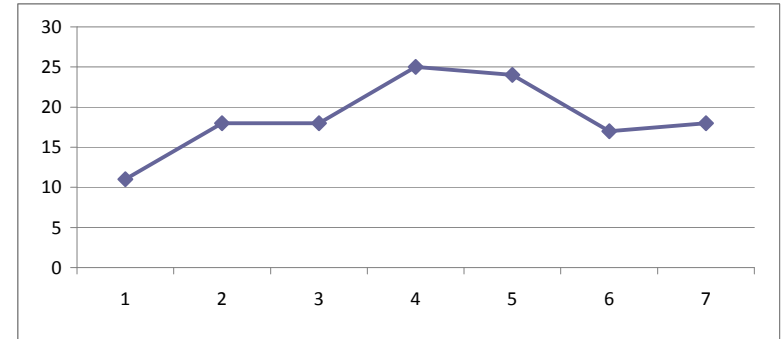
Cumul		
volée 1	0	0
volée 2	0	0
volée 3	0	0
volée 4	0	0
volée 5	0	0
volée 6	0	0
volée 7	0	0

total points : **0**

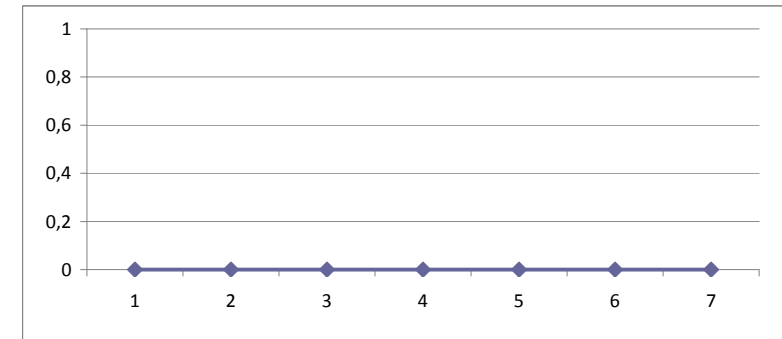
Moyenne volée 1 : 21,6
 Moyenne volée 2 : 0,0

Commentaires
 Plus aucune flèche en 3 et 4 : le groupement s'améliore, c'est bien !

première série											
zone	0	1	2	3	4	5	6	7	8	9	10
nombre de flèches dans la zone	0	0	0	0	0	4	3	5	4	4	1
somme des flèches dans la zone	0	0	0	0	0	20	18	35	32	36	10



deuxième série											
zone	0	1	2	3	4	5	6	7	8	9	10
nombre de flèches dans la zone	0	0	0	0	0	0	0	0	0	0	0
somme des flèches dans la zone	0	0	0	0	0	0	0	0	0	0	0



total des deux séries											
zone	0	1	2	3	4	5	6	7	8	9	10
nombre de flèches dans la zone	0	0	0	0	0	4	3	5	4	4	1
somme des flèches dans la zone	0	0	0	0	0	20	18	35	32	36	10

FEUILLE DE MARQUE "SPECIAL JEUNES"

1ère série		
numero	volée	points
1	volée 1	9
2		7
3		7
4	volée 2	7
5		6
6		0
7	volée 3	10
8		9
9		5
10	volée 4	8
11		6
12		6
13	volée 5	8
14		8
15		4
16	volée 6	8
17		7
18		3
19	volée 7	9
20		8
21		7

total points : **142**

TOTAL DES DEUX TIRS
142

2ème série		
numero	volée	points
1	volée 1	
2		
3		
4	volée 2	
5		
6		
7	volée 3	
8		
9		
10	volée 4	
11		
12		
13	volée 5	
14		
15		
16	volée 6	
17		
18		
19	volée 7	
20		
21		

total points : **0**

Moyenne volée 1 : **20,3**
Moyenne volée 2 : **0,0**

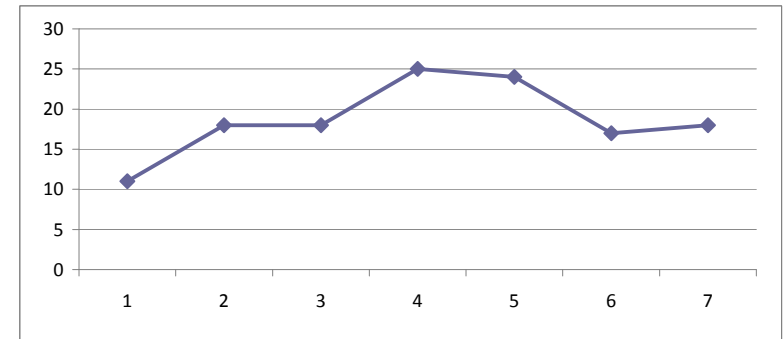
Commentaires

Premières flèches tirées dans ce format de 2 X 7 volées : le groupement est encore à travailler, mais c'est prometteur. Attention au geste parasite de la main de corde à la décoche : il explique la plupart de tes flèches erratiques.

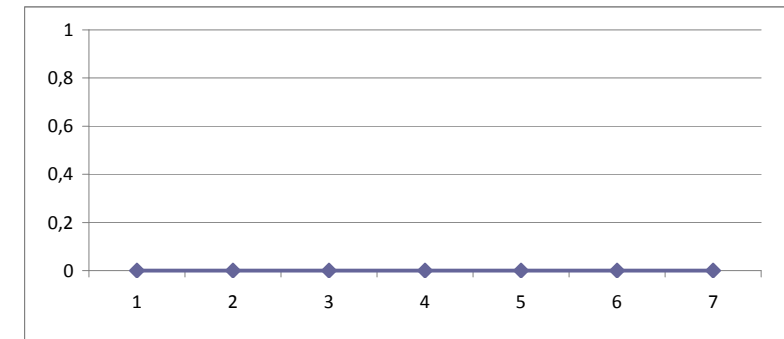
Commentaires sur le tir (date, distance, etc.):

AYMERIC - 8 janvier - 15 mètres - Blason 80 cm

première série											
zone	0	1	2	3	4	5	6	7	8	9	10
nombre de flèches dans la zone	1	0	0	1	1	1	3	5	5	3	1
somme des flèches dans la zone	0	0	0	3	4	5	18	35	40	27	10



deuxième série											
zone	0	1	2	3	4	5	6	7	8	9	10
nombre de flèches dans la zone	0	0	0	0	0	0	0	0	0	0	0
somme des flèches dans la zone	0	0	0	0	0	0	0	0	0	0	0



total des deux séries											
zone	0	1	2	3	4	5	6	7	8	9	10
nombre de flèches dans la zone	1	0	0	1	1	1	3	5	5	3	1
somme des flèches dans la zone	0	0	0	3	4	5	18	35	40	27	10

FEUILLE DE MARQUE "SPECIAL JEUNES"

Commentaires sur le tir (date, distance, etc.):
GUILLAUME - 8 janvier - 15 mètres - Blason 80 cm

1ère série		
numero	volée	points
1	volée 1	9
2		6
3		4
4	volée 2	8
5		7
6		5
7	volée 3	7
8		4
9		3
10	volée 4	9
11		8
12		4
13	volée 5	8
14		7
15		4
16	volée 6	7
17		6
18		4
19	volée 7	6
20		5
21		5

Cumul		
volée 1	19	19
volée 2	20	39
volée 3	14	53
volée 4	21	74
volée 5	19	93
volée 6	17	110
volée 7	16	126

total points : **126**

TOTAL DES DEUX TIRS
126

2ème série		
numero	volée	points
1	volée 1	
2		
3		
4	volée 2	
5		
6		
7	volée 3	
8		
9		
10	volée 4	
11		
12		
13	volée 5	
14		
15		
16	volée 6	
17		
18		
19	volée 7	
20		
21		

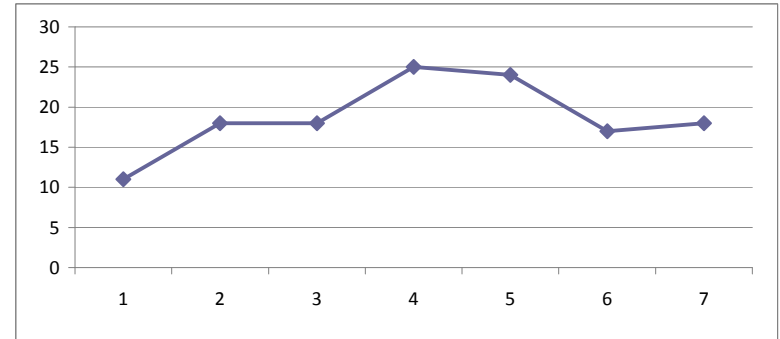
Cumul		
volée 1	0	0
volée 2	0	0
volée 3	0	0
volée 4	0	0
volée 5	0	0
volée 6	0	0
volée 7	0	0

total points : **0**

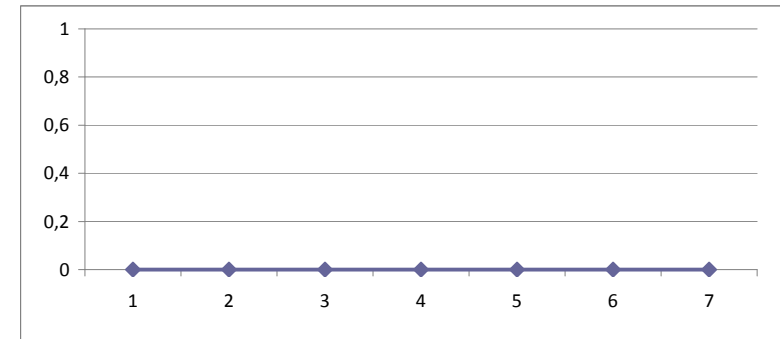
Moyenne volée 1 : 18,0
 Moyenne volée 2 : 0,0

Commentaires
 Le score s'améliore un peu, mais pâtit d'un groupement qu'il va falloir travailler en stabilisant ta posture, et en améliorant la qualité du décochage.

première série											
zone	0	1	2	3	4	5	6	7	8	9	10
nombre de flèches dans la zone	0	0	0	1	5	3	3	4	3	2	0
somme des flèches dans la zone	0	0	0	3	20	15	18	28	24	18	0



deuxième série											
zone	0	1	2	3	4	5	6	7	8	9	10
nombre de flèches dans la zone	0	0	0	0	0	0	0	0	0	0	0
somme des flèches dans la zone	0	0	0	0	0	0	0	0	0	0	0



total des deux séries											
zone	0	1	2	3	4	5	6	7	8	9	10
nombre de flèches dans la zone	0	0	0	1	5	3	3	4	3	2	0
somme des flèches dans la zone	0	0	0	3	20	15	18	28	24	18	0

FEUILLE DE MARQUE "SPECIAL JEUNES"

1ère série			
	numero volée	points	
1	volée 1	8	
2		6	
3		3	volée 1
4	volée 2	9	
5		6	
6		6	volée 2
7	volée 3	4	
8		4	
9		2	volée 3
10	volée 4	9	
11		6	
12		5	volée 4
13	volée 5	10	
14		8	
15		8	volée 5
16	volée 6	9	
17		8	
18		7	volée 6
19	volée 7	10	
20		8	
21		8	volée 7

Cumul

2ème série			
	numero volée	points	
1	volée 1		
2			
3			volée 1
4	volée 2		
5			
6			volée 2
7	volée 3		
8			
9			volée 3
10	volée 4		
11			
12			volée 4
13	volée 5		
14			
15			volée 5
16	volée 6		
17			
18			volée 6
19	volée 7		
20			
21			volée 7

Cumul

total points : **144**

total points : **0**

TOTAL DES DEUX TIRS
144

Moyenne volée 1 : 20,6
Moyenne volée 2 : 0,0

Commentaires

Domage que les premières volées aient contenu tant de mauvaises flèches, mais la fin de la série est encourageante

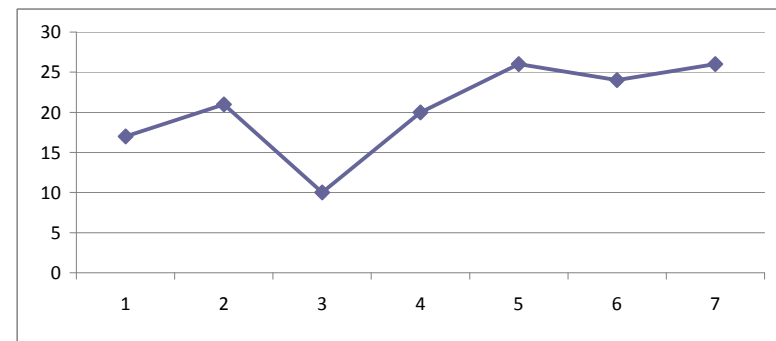
Commentaires sur le tir (date, distance, etc.):

AXEL - 8 janvier - 15 mètres - Blason 80 cm

première série											
zone	0	1	2	3	4	5	6	7	8	9	10
nombre de flèches dans la zone	0	0	1	1	2	1	4	1	6	3	2
somme des flèches dans la zone	0	0	2	3	8	5	24	7	48	27	20

21

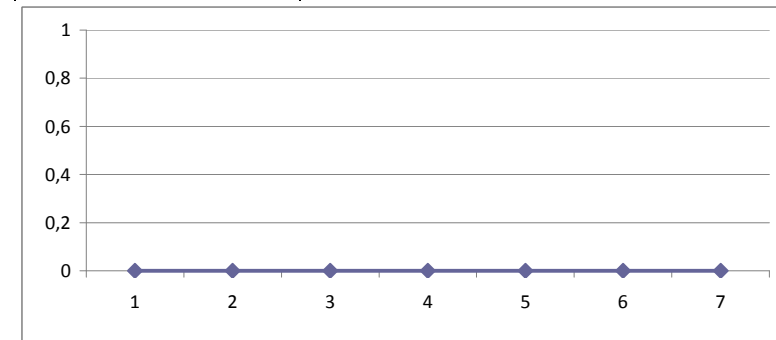
144



deuxième série											
zone	0	1	2	3	4	5	6	7	8	9	10
nombre de flèches dans la zone	0	0	0	0	0	0	0	0	0	0	0
somme des flèches dans la zone	0	0	0	0	0	0	0	0	0	0	0

0

0



total des deux séries											
zone	0	1	2	3	4	5	6	7	8	9	10
nombre de flèches dans la zone	0	0	1	1	2	1	4	1	6	3	2
somme des flèches dans la zone	0	0	2	3	8	5	24	7	48	27	20

21

144

FEUILLE DE MARQUE "SPECIAL JEUNES"

1ère série		
numero	volée	points
1	volée 1	7
2		4
3		0
4	volée 2	9
5		6
6		3
7	volée 3	9
8		6
9		3
10	volée 4	10
11		9
12		6
13	volée 5	10
14		8
15		6
16	volée 6	7
17		6
18		4
19	volée 7	8
20		6
21		4

total points : **131**

TOTAL DES DEUX TIRS
131

2ème série		
numero	volée	points
1	volée 1	
2		
3		
4	volée 2	
5		
6		
7	volée 3	
8		
9		
10	volée 4	
11		
12		
13	volée 5	
14		
15		
16	volée 6	
17		
18		
19	volée 7	
20		
21		

total points : **0**

Moyenne volée 1 : **18,7**
Moyenne volée 2 : **0,0**

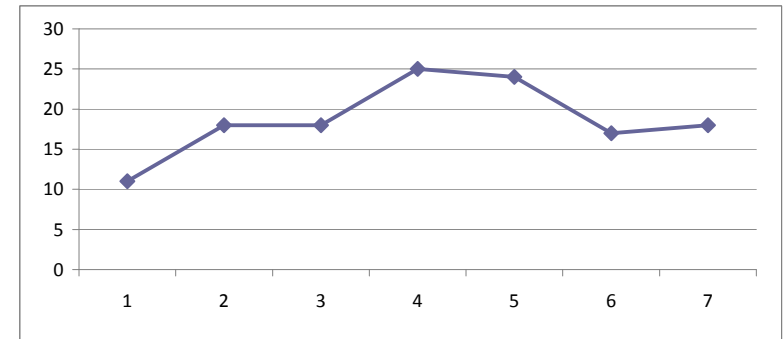
Commentaires

Le manque de régularité te "coûte" malheureusement beaucoup de points : il faut impérativement terminer correctement ton geste !

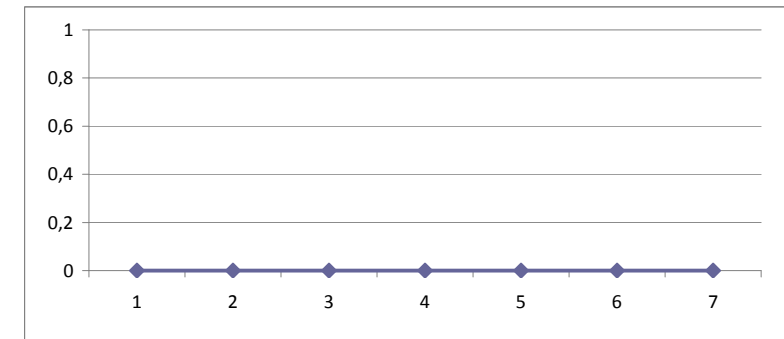
Commentaires sur le tir (date, distance, etc.):

Loïc - 8 janvier - 15 mètres - Blason 80 cm

première série											
zone	0	1	2	3	4	5	6	7	8	9	10
nombre de flèches dans la zone	1	0	0	2	3	0	6	2	2	3	2
somme des flèches dans la zone	0	0	0	6	12	0	36	14	16	27	20



deuxième série											
zone	0	1	2	3	4	5	6	7	8	9	10
nombre de flèches dans la zone	0	0	0	0	0	0	0	0	0	0	0
somme des flèches dans la zone	0	0	0	0	0	0	0	0	0	0	0



total des deux séries											
zone	0	1	2	3	4	5	6	7	8	9	10
nombre de flèches dans la zone	1	0	0	2	3	0	6	2	2	3	2
somme des flèches dans la zone	0	0	0	6	12	0	36	14	16	27	20

FEUILLE DE MARQUE "SPECIAL JEUNES"

1ère série				
numero	volée	points		
1	volée 1	9		
2		7		
3	6	volée 1	22	Cumul 22
4	volée 2	10		
5		10		
6	9	volée 2	29	51
7	volée 3	9		
8		9		
9	6	volée 3	24	75
10	volée 4	10		
11		10		
12	7	volée 4	27	102
13	volée 5	9		
14		8		
15	5	volée 5	22	124
16	volée 6	9		
17		8		
18	8	volée 6	25	149
19	volée 7	9		
20		6		
21	6	volée 7	21	170

total points : **170**

TOTAL DES DEUX TIRS
170

Moyenne volée 1 : **24,3**
Moyenne volée 2 : **0,0**

Commentaires

On a déjà vu de plus belles séries de ta part : ce sont les flèches dans le bleu qui sont à faire disparaître.

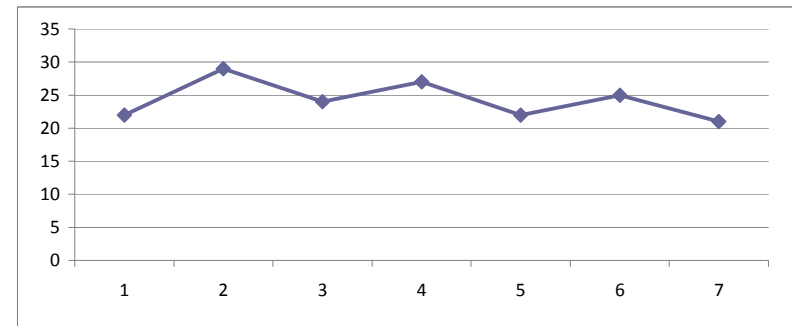
2ème série				
numero	volée	points		
1	volée 1			
2				
3		volée 1	0	Cumul 0
4	volée 2			
5				
6		volée 2	0	0
7	volée 3			
8				
9		volée 3	0	0
10	volée 4			
11				
12		volée 4	0	0
13	volée 5			
14				
15		volée 5	0	0
16	volée 6			
17				
18		volée 6	0	0
19	volée 7			
20				
21		volée 7	0	0

total points : **0**

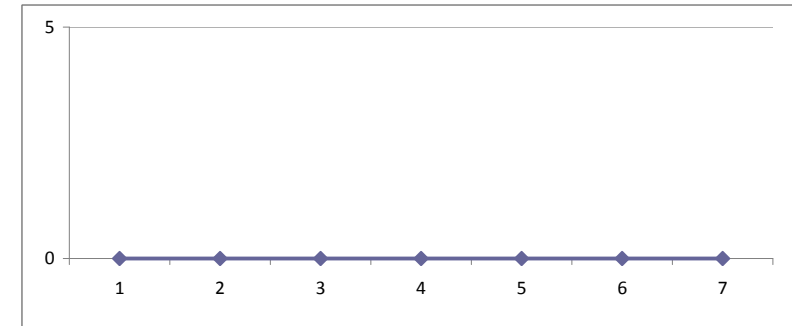
Commentaires sur le tir (date, distance, etc.):

REMI - 8 janvier - 15 mètres - Blason 80 cm

première série											
zone	0	1	2	3	4	5	6	7	8	9	10
nombre de flèches dans la zone	0	0	0	0	0	1	4	2	3	7	4
somme des flèches dans la zone	0	0	0	0	0	5	24	14	24	63	40



deuxième série											
zone	0	1	2	3	4	5	6	7	8	9	10
nombre de flèches dans la zone	0	0	0	0	0	0	0	0	0	0	0
somme des flèches dans la zone	0	0	0	0	0	0	0	0	0	0	0



total des deux séries											
zone	0	1	2	3	4	5	6	7	8	9	10
nombre de flèches dans la zone	0	0	0	0	0	1	4	2	3	7	4
somme des flèches dans la zone	0	0	0	0	0	5	24	14	24	63	40

FEUILLE DE MARQUE "SPECIAL JEUNES"

Commentaires sur le tir (date, distance, etc.):
ANTOINE - 8 janvier - 15 mètres - Blason 80 cm

1ère série		
numéro	volée	points
1	volée 1	8
2		6
3		4
4	volée 2	9
5		6
6		6
7	volée 3	9
8		8
9		6
10	volée 4	9
11		9
12		8
13	volée 5	9
14		9
15		8
16	volée 6	9
17		8
18		5
19	volée 7	8
20		8
21		6

Cumul

18 18

21 39

23 62

26 88

26 114

22 136

22 158

total points : 158

2ème série		
numéro	volée	points
1	volée 1	
2		
3		
4	volée 2	
5		
6		
7	volée 3	
8		
9		
10	volée 4	
11		
12		
13	volée 5	
14		
15		
16	volée 6	
17		
18		
19	volée 7	
20		
21		

Cumul

0 0

0 0

0 0

0 0

0 0

0 0

0 0

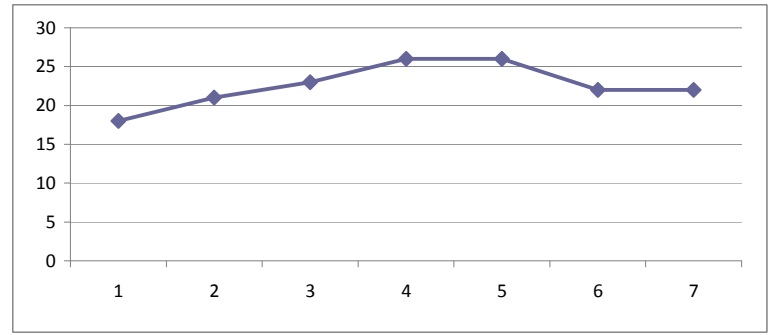
total points : 0

TOTAL DES DEUX TIRS
158

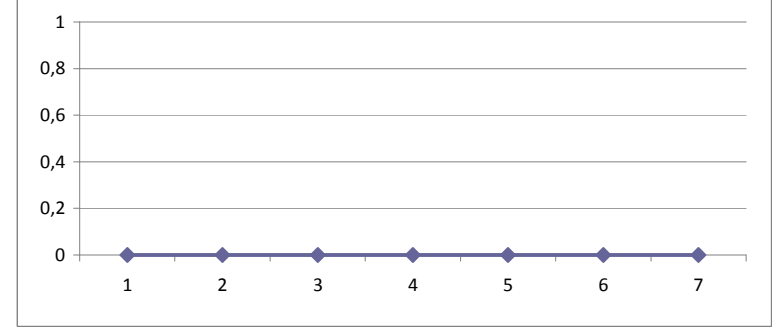
Moyenne volée 1 : 22,6
Moyenne volée 2 : 0,0

Commentaires
 Deux tiers des flèches arrivent en zone jaune et rouge, mais il en reste encore un tiers à faire prendre le même chemin : persévère !

première série											
zone	0	1	2	3	4	5	6	7	8	9	10
nombre de flèches dans la zone	0	0	0	0	1	1	5	0	7	7	0
somme des flèches dans la zone	0	0	0	0	4	5	30	0	56	63	0



deuxième série											
zone	0	1	2	3	4	5	6	7	8	9	10
nombre de flèches dans la zone	0	0	0	0	0	0	0	0	0	0	0
somme des flèches dans la zone	0	0	0	0	0	0	0	0	0	0	0



total des deux séries											
zone	0	1	2	3	4	5	6	7	8	9	10
nombre de flèches dans la zone	0	0	0	0	1	1	5	0	7	7	0
somme des flèches dans la zone	0	0	0	0	4	5	30	0	56	63	0

FEUILLE DE MARQUE "SPECIAL JEUNES"

Commentaires sur le tir (date, distance, etc.):
FLORIAN - 8 janvier - 15 mètres - Blason 80 cm

1ère série		
numéro	volée	points
1	volée 1	9
2		7
3	5 volée 1	Cumul 21 21
4	volée 2	8
5		8
6	5 volée 2	21 42
7	volée 3	8
8		8
9	6 volée 3	22 64
10	volée 4	10
11		6
12	6 volée 4	22 86
13	volée 5	8
14		7
15	6 volée 5	21 107
16	volée 6	9
17		8
18	7 volée 6	24 131
19	volée 7	8
20		8
21	7 volée 7	23 154

2ème série		
numéro	volée	points
1	volée 1	
2		
3	volée 1	Cumul 0 0
4	volée 2	
5		
6	volée 2	0 0
7	volée 3	
8		
9	volée 3	0 0
10	volée 4	
11		
12	volée 4	0 0
13	volée 5	
14		
15	volée 5	0 0
16	volée 6	
17		
18	volée 6	0 0
19	volée 7	
20		
21	volée 7	0 0

total points : **154**

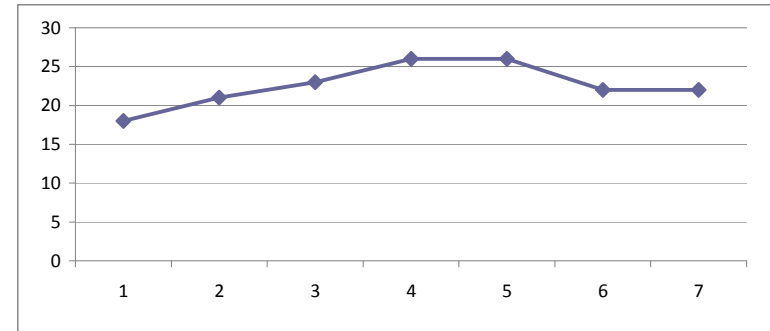
total points : **0**

TOTAL DES DEUX TIRS
154

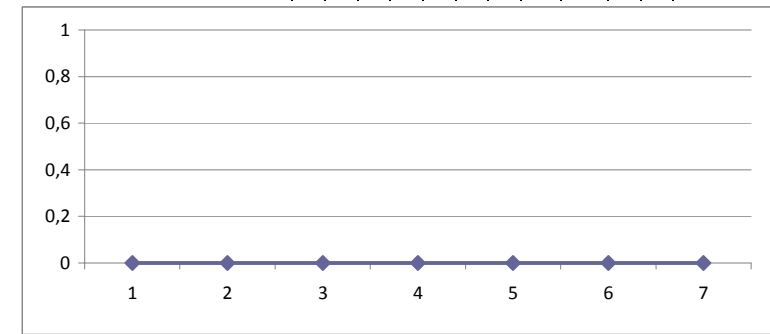
Moyenne volée 1 : 22,0
 Moyenne volée 2 : 0,0

Commentaires
 Encore trop de points perdus par manque de régularité : il faut accentuer le travail sur ce point.

première série											
zone	0	1	2	3	4	5	6	7	8	9	10
nombre de flèches dans la zone	0	0	0	0	0	2	4	4	8	2	1
somme des flèches dans la zone	0	0	0	0	0	10	24	28	64	18	10



deuxième série											
zone	0	1	2	3	4	5	6	7	8	9	10
nombre de flèches dans la zone	0	0	0	0	0	0	0	0	0	0	0
somme des flèches dans la zone	0	0	0	0	0	0	0	0	0	0	0



total des deux séries											
zone	0	1	2	3	4	5	6	7	8	9	10
nombre de flèches dans la zone	0	0	0	0	0	2	4	4	8	2	1
somme des flèches dans la zone	0	0	0	0	0	10	24	28	64	18	10

FEUILLE DE MARQUE "SPECIAL JEUNES"

1ère série					
numero	volée	points			
1	volée 1	7			
2		7			
3		6	volée 1	20	20
4	volée 2	8			
5		7			
6		7	volée 2	22	42
7	volée 3	10			
8		9			
9		5	volée 3	24	66
10	volée 4	8			
11		8			
12		6	volée 4	22	88
13	volée 5	8			
14		7			
15		6	volée 5	21	109
16	volée 6	9			
17		8			
18		8	volée 6	25	134
19	volée 7	8			
20		8			
21		5	volée 7	21	155

total points : **155**

TOTAL DES DEUX TIRS
155

2ème série					
numero	volée	points			
1	volée 1				
2					
3			volée 1	0	0
4	volée 2				
5					
6			volée 2	0	0
7	volée 3				
8					
9			volée 3	0	0
10	volée 4				
11					
12			volée 4	0	0
13	volée 5				
14					
15			volée 5	0	0
16	volée 6				
17					
18			volée 6	0	0
19	volée 7				
20					
21			volée 7	0	0

total points : **0**

Moyenne volée 1 : 22,1
Moyenne volée 2 : 0,0

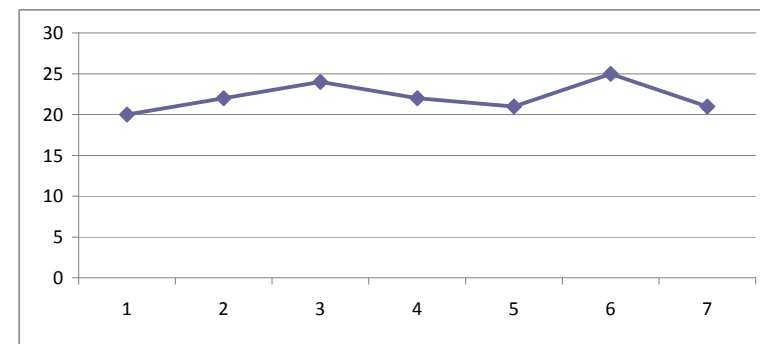
Commentaires

L'amélioration se poursuit : les deux points à travailler en priorité sont la hauteur de ton coude en fin de geste, et la qualité de ta décoche.

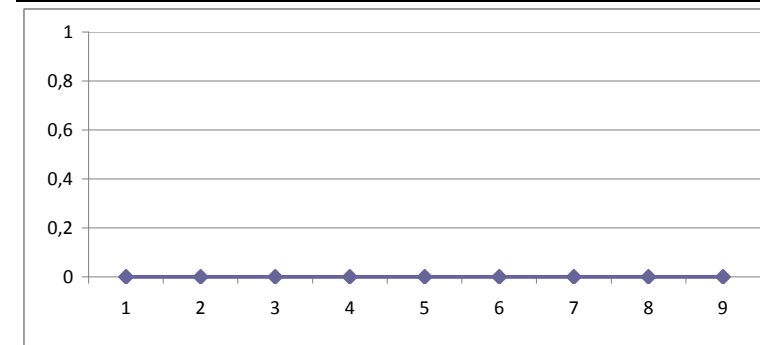
Commentaires sur le tir (date, distance, etc.):

VALENTIN - 8 janvier - 15 mètres - Blason 80 cm

première série											
zone	0	1	2	3	4	5	6	7	8	9	10
nombre de flèches dans la zone	0	0	0	0	0	2	3	5	8	2	1
somme des flèches dans la zone	0	0	0	0	0	10	18	35	64	18	10



deuxième série											
zone	0	1	2	3	4	5	6	7	8	9	10
nombre de flèches dans la zone	0	0	0	0	0	0	0	0	0	0	0
somme des flèches dans la zone	0	0	0	0	0	0	0	0	0	0	0



total des deux séries											
zone	0	1	2	3	4	5	6	7	8	9	10
nombre de flèches dans la zone	0	0	0	0	0	2	3	5	8	2	1
somme des flèches dans la zone	0	0	0	0	0	10	18	35	64	18	10