

FEUILLE DE MARQUE "SPECIAL JEUNES"

Commentaires sur le tir (date, distance, etc.):
AYMERIC - 12 janvier - 15 mètres - Blason 80 cm

1ère série		
numero	volée	points
1	volée 1	8
2		6
3		5
4	volée 2	7
5		6
6		5
7	volée 3	10
8		7
9		6
10	volée 4	7
11		7
12		5
13	volée 5	9
14		8
15		7
16	volée 6	9
17		7
18		6
19	volée 7	8
20		9
21		3

Cumul

volée 1 | 19 | 19

volée 2 | 18 | 37

volée 3 | 23 | 60

volée 4 | 19 | 79

volée 5 | 24 | 103

volée 6 | 22 | 125

volée 7 | 20 | 145

total points : 145

TOTAL DES DEUX TIRS
292

2ème série		
numero	volée	points
1	volée 1	7
2		6
3		5
4	volée 2	8
5		7
6		6
7	volée 3	10
8		8
9		4
10	volée 4	7
11		6
12		6
13	volée 5	8
14		7
15		6
16	volée 6	9
17		7
18		6
19	volée 7	10
20		7
21		7

Cumul

volée 1 | 18 | 18

volée 2 | 21 | 39

volée 3 | 22 | 61

volée 4 | 19 | 80

volée 5 | 21 | 101

volée 6 | 22 | 123

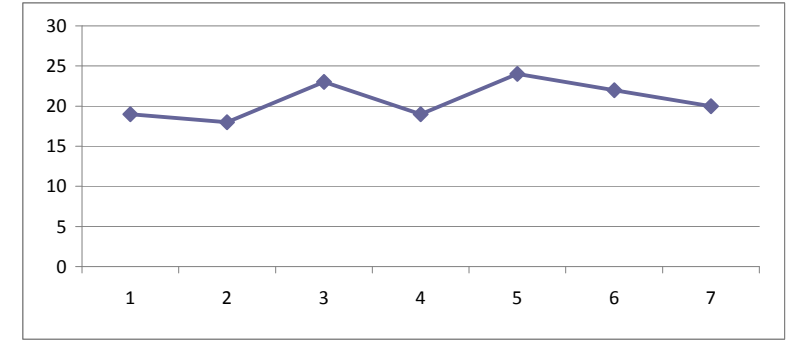
volée 7 | 24 | 147

total points : 147

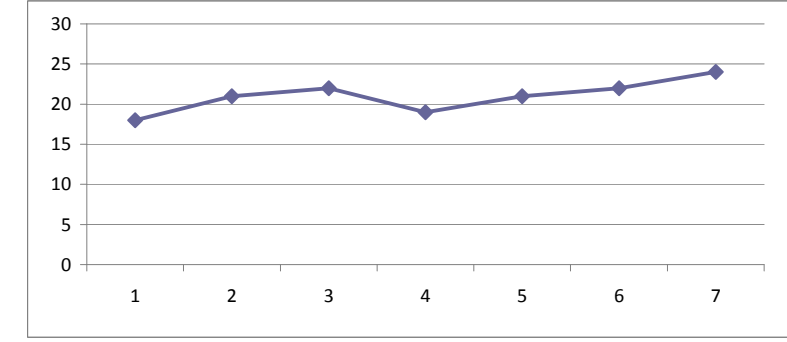
Moyenne volée 1 : 20.7
Moyenne volée 2 : 21.0

Commentaires
 Belle constance entre les deux séries. Reste à resserer la zone de réussite, mais je suis confiant, le travail paye !

première série											
zone	0	1	2	3	4	5	6	7	8	9	10
nombre de flèches dans la zone	0	0	0	1	0	3	4	6	3	3	1
somme des flèches dans la zone	0	0	0	3	0	15	24	42	24	27	10



deuxième série											
zone	0	1	2	3	4	5	6	7	8	9	10
nombre de flèches dans la zone	0	0	0	0	1	1	6	7	3	1	2
somme des flèches dans la zone	0	0	0	0	4	5	36	49	24	9	20



total des deux séries											
zone	0	1	2	3	4	5	6	7	8	9	10
nombre de flèches dans la zone	0	0	0	1	1	4	10	13	6	4	3
somme des flèches dans la zone	0	0	0	3	4	20	60	91	48	36	30

FEUILLE DE MARQUE "SPECIAL JEUNES"

1ère série		
numero	volée	points
1	volée 1	10
2		7
3		6
4	volée 2	7
5		5
6		5
7	volée 3	9
8		8
9		6
10	volée 4	9
11		8
12		8
13	volée 5	10
14		9
15		9
16	volée 6	7
17		7
18		6
19	volée 7	8
20		8
21		5

Cumul		
volée 1	23	23
volée 2	17	40
volée 3	23	63
volée 4	25	88
volée 5	28	116
volée 6	20	136
volée 7	21	157

2ème série		
numero	volée	points
1	volée 1	9
2		8
3		6
4	volée 2	9
5		9
6		9
7	volée 3	10
8		7
9		7
10	volée 4	7
11		6
12		5
13	volée 5	9
14		9
15		7
16	volée 6	9
17		7
18		5
19	volée 7	9
20		7
21		7

Cumul		
volée 1	23	23
volée 2	27	50
volée 3	24	74
volée 4	18	92
volée 5	25	117
volée 6	21	138
volée 7	23	161

total points : **157**

total points : **161**

TOTAL DES DEUX TIRS
318

Moyenne volée 1 : 22.4
Moyenne volée 2 : 23.0

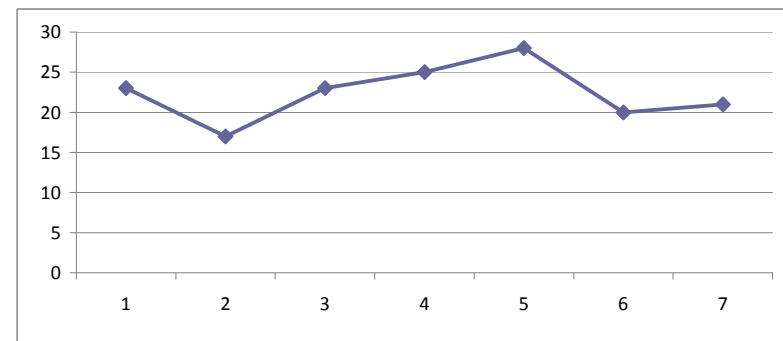
Commentaires

Le score est satisfaisant, mais il pourrait être amélioré assez aisément avec plus de concentration, afin d'éviter les 10 flèches encore présentes dans les zones 5 et 6

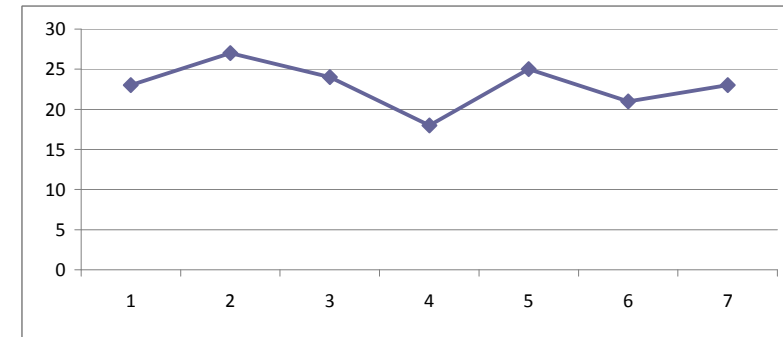
Commentaires sur le tir (date, distance, etc.):

AXEL - 12 janvier - 15 mètres - Blason 80 cm

première série											
zone	0	1	2	3	4	5	6	7	8	9	10
nombre de flèches dans la zone	0	0	0	0	0	3	3	4	5	4	2
somme des flèches dans la zone	0	0	0	0	0	15	18	28	40	36	20



deuxième série											
zone	0	1	2	3	4	5	6	7	8	9	10
nombre de flèches dans la zone	0	0	0	0	0	2	2	7	1	8	1
somme des flèches dans la zone	0	0	0	0	0	10	12	49	8	72	10



total des deux séries											
zone	0	1	2	3	4	5	6	7	8	9	10
nombre de flèches dans la zone	0	0	0	0	0	5	5	11	6	12	3
somme des flèches dans la zone	0	0	0	0	0	25	30	77	48	108	30

FEUILLE DE MARQUE "SPECIAL JEUNES"

1ère série		
numero	volée	points
1	volée 1	10
2		8
3		5
4	volée 2	8
5		3
6		2
7	volée 3	7
8		7
9		5
10	volée 4	7
11		5
12		4
13	volée 5	9
14		3
15		2
16	volée 6	7
17		5
18		1
19	volée 7	8
20		7
21		2

Cumul

volée 1 23 23

volée 2 13 36

volée 3 19 55

volée 4 16 71

volée 5 14 85

volée 6 13 98

volée 7 17 115

total points : 115

TOTAL DES DEUX TIRS
217

2ème série		
numero	volée	points
1	volée 1	8
2		7
3		1
4	volée 2	7
5		6
6		2
7	volée 3	8
8		6
9		3
10	volée 4	6
11		5
12		4
13	volée 5	7
14		6
15		1
16	volée 6	6
17		2
18		1
19	volée 7	7
20		6
21		3

Cumul

volée 1 16 16

volée 2 15 31

volée 3 17 48

volée 4 15 63

volée 5 14 77

volée 6 9 86

volée 7 16 102

total points : 102

Moyenne volée 1 : 16.4
Moyenne volée 2 : 14.6

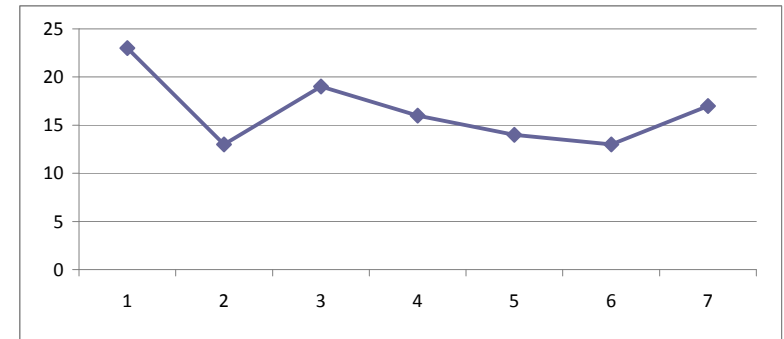
Commentaires

Tout s'explique par une technique qui n'est pas encore correctement appliquée, et sans doute également par une concentration qui fluctue beaucoup trop : ce sont ces deux points qu'il te faut travailler en priorité.

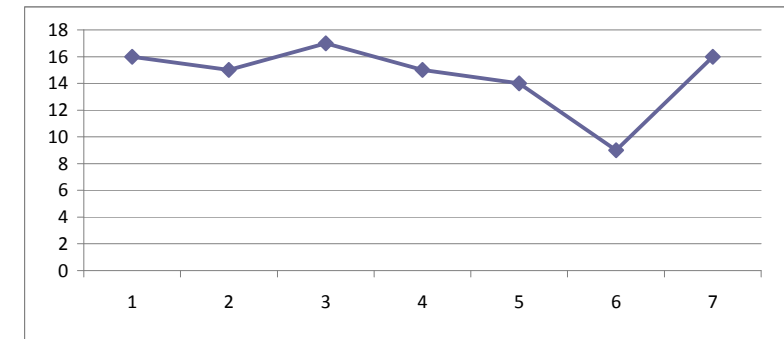
Commentaires sur le tir (date, distance, etc.):

Loïc - 12 janvier - 15 mètres - Blason 80 cm

première série											
zone	0	1	2	3	4	5	6	7	8	9	10
nombre de flèches dans la zone	0	1	3	2	1	4	0	5	3	1	1
somme des flèches dans la zone	0	1	6	6	4	20	0	35	24	9	10



deuxième série											
zone	0	1	2	3	4	5	6	7	8	9	10
nombre de flèches dans la zone	0	3	2	2	1	1	6	4	2	0	0
somme des flèches dans la zone	0	3	4	6	4	5	36	28	16	0	0



total des deux séries											
zone	0	1	2	3	4	5	6	7	8	9	10
nombre de flèches dans la zone	0	4	5	4	2	5	6	9	5	1	1
somme des flèches dans la zone	0	4	10	12	8	25	36	63	40	9	10

FEUILLE DE MARQUE "SPECIAL JEUNES"

1ère série		
numero	volée	points
1	volée 1	9
2		8
3		8
4	volée 2	9
5		8
6		7
7	volée 3	9
8		9
9		7
10	volée 4	9
11		8
12		8
13	volée 5	10
14		8
15		7
16	volée 6	9
17		9
18		7
19	volée 7	10
20		10
21		9

Cumul

25 25

24 49

25 74

25 99

25 124

25 149

29 178

total points : 178

TOTAL DES DEUX TIRS
363

Moyenne volée 1 : 25.4
Moyenne volée 2 : 26.4

Commentaires

La plus grande dispersion en première série qu'en seconde te "coute" sans doute des points. Une seule flèche en zone bleu, et la majorité (25/42) dans le rouge : c'est bien.

2ème série		
numero	volée	points
1	volée 1	9
2		9
3		7
4	volée 2	9
5		9
6		8
7	volée 3	10
8		9
9		9
10	volée 4	10
11		8
12		8
13	volée 5	10
14		9
15		8
16	volée 6	10
17		9
18		8
19	volée 7	10
20		10
21		6

Cumul

25 25

26 51

28 79

26 105

27 132

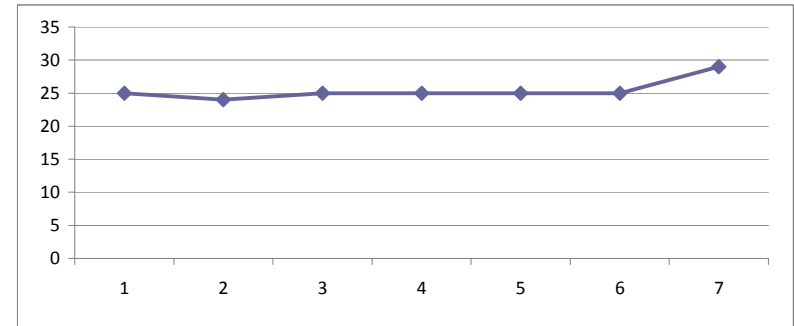
27 159

26 185

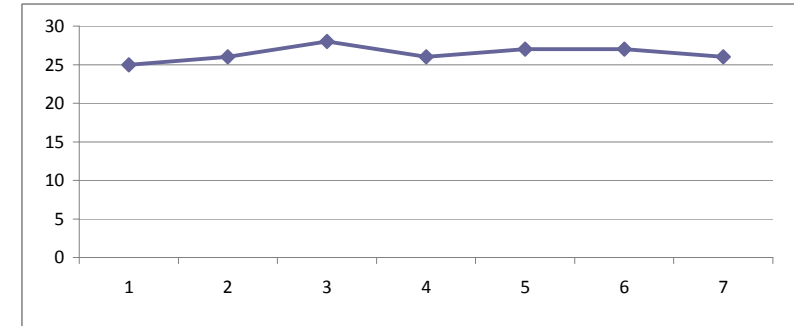
total points : 185

Commentaires sur le tir (date, distance, etc.):
REMI - 12 janvier - 15 mètres - Blason 80 cm

première série											
zone	0	1	2	3	4	5	6	7	8	9	10
nombre de flèches dans la zone	0	0	0	0	0	0	0	4	6	8	3
somme des flèches dans la zone	0	0	0	0	0	0	0	28	48	72	30



deuxième série											
zone	0	1	2	3	4	5	6	7	8	9	10
nombre de flèches dans la zone	0	0	0	0	0	0	1	1	5	8	6
somme des flèches dans la zone	0	0	0	0	0	0	6	7	40	72	60



total des deux séries											
zone	0	1	2	3	4	5	6	7	8	9	10
nombre de flèches dans la zone	0	0	0	0	0	0	1	5	11	16	9
somme des flèches dans la zone	0	0	0	0	0	0	6	35	88	144	90

FEUILLE DE MARQUE "SPECIAL JEUNES"

Commentaires sur le tir (date, distance, etc.):
ANTOINE - 12 janvier - 15 mètres - Blason 80 cm

1ère série		
numéro	volée	points
1	volée 1	9
2		7
3		6
4	volée 2	9
5		8
6		6
7	volée 3	9
8		8
9		4
10	volée 4	9
11		8
12		7
13	volée 5	9
14		8
15		7
16	volée 6	8
17		6
18		6
19	volée 7	9
20		9
21		8

2ème série		
numéro	volée	points
1	volée 1	8
2		7
3		4
4	volée 2	8
5		7
6		7
7	volée 3	9
8		8
9		8
10	volée 4	9
11		8
12		6
13	volée 5	10
14		8
15		3
16	volée 6	9
17		9
18		8
19	volée 7	8
20		8
21		7

total points : **160**

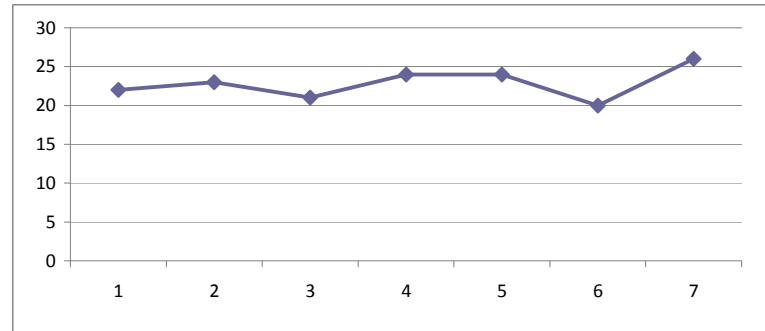
total points : **159**

TOTAL DES DEUX TIRS
319

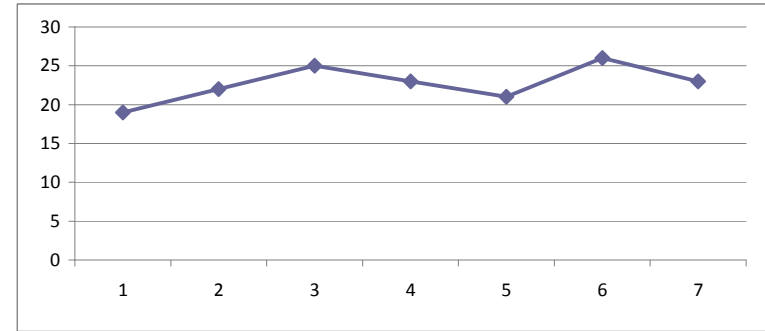
Moyenne volée 1 : 22.9
 Moyenne volée 2 : 22.7

Commentaires
 Plus que 20 % de flèches qui arrivent ailleurs qu'en zones rouge et jaune : ta zone de réussite a tendance à progresser, continue et persévère !

première série											
zone	0	1	2	3	4	5	6	7	8	9	10
nombre de flèches dans la zone	0	0	0	0	1	0	4	3	6	7	0
somme des flèches dans la zone	0	0	0	0	4	0	24	21	48	63	0



deuxième série											
zone	0	1	2	3	4	5	6	7	8	9	10
nombre de flèches dans la zone	0	0	0	1	1	0	1	4	9	4	1
somme des flèches dans la zone	0	0	0	3	4	0	6	28	72	36	10



total des deux séries											
zone	0	1	2	3	4	5	6	7	8	9	10
nombre de flèches dans la zone	0	0	0	1	2	0	5	7	15	11	1
somme des flèches dans la zone	0	0	0	3	8	0	30	49	120	99	10

FEUILLE DE MARQUE "SPECIAL JEUNES"

1ère série		
	numero volée	points
1	volée 1	10
2		8
3	7 volée 1	25
4	volée 2	8
5		8
6	7 volée 2	23
7	volée 3	7
8		6
9	4 volée 3	17
10	volée 4	9
11		8
12	5 volée 4	22
13	volée 5	9
14		6
15	3 volée 5	18
16	volée 6	7
17		7
18	4 volée 6	18
19	volée 7	9
20		8
21	7 volée 7	24

Cumul
25 25

23 48

17 65

22 87

18 105

18 123

24 147

total points : 147

TOTAL DES DEUX TIRS
288

Moyenne volée 1 : 21.0
Moyenne volée 2 : 20.1

Commentaires
Même si la majorité de tes flèches sont maintenant dans les zones jaune et rouge, ce sont les 15 qui n'y sont pas qu'il va falloir ramener. Et tu en es capable, à condition d'en être toi-même persuadé !

2ème série		
	numero volée	points
1	volée 1	8
2		6
3	0 volée 1	14
4	volée 2	10
5		7
6	6 volée 2	23
7	volée 3	8
8		6
9	5 volée 3	19
10	volée 4	10
11		8
12	3 volée 4	21
13	volée 5	9
14		8
15	5 volée 5	22
16	volée 6	9
17		8
18	7 volée 6	24
19	volée 7	8
20		5
21	5 volée 7	18

Cumul
14 14

23 37

19 56

21 77

22 99

24 123

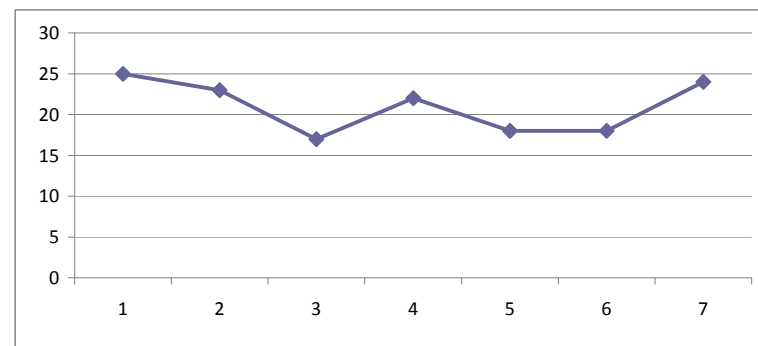
18 141

total points : 141

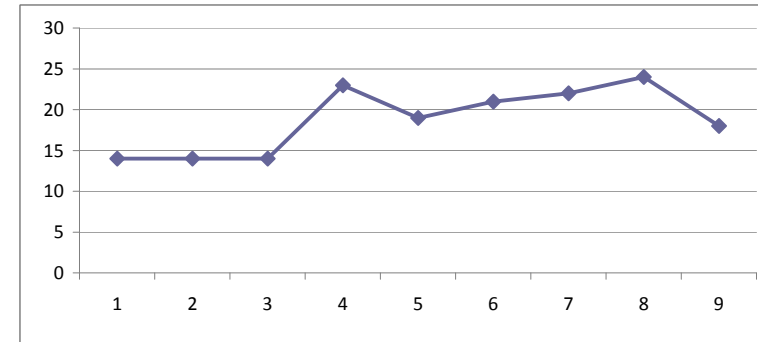
Commentaires sur le tir (date, distance, etc.):

VALENTIN - 12 janvier - 15 mètres - Blason 80 cm

première série											
zone	0	1	2	3	4	5	6	7	8	9	10
nombre de flèches dans la zone	0	0	0	1	2	1	2	6	5	3	1
somme des flèches dans la zone	0	0	0	3	8	5	12	42	40	27	10



deuxième série											
zone	0	1	2	3	4	5	6	7	8	9	10
nombre de flèches dans la zone	1	0	0	1	0	4	3	2	6	2	2
somme des flèches dans la zone	0	0	0	3	0	20	18	14	48	18	20



total des deux séries											
zone	0	1	2	3	4	5	6	7	8	9	10
nombre de flèches dans la zone	1	0	0	2	2	5	5	8	11	5	3
somme des flèches dans la zone	0	0	0	6	8	25	30	56	88	45	30

FEUILLE DE MARQUE "SPECIAL JEUNES"

1ère série		
numero	volée	points
1	volée 1	9
2		5
3		3
4	volée 2	5
5		3
6		1
7	volée 3	7
8		5
9		3
10	volée 4	8
11		8
12		4
13	volée 5	9
14		8
15		6
16	volée 6	7
17		4
18		2
19	volée 7	9
20		8
21		5

total points : **119**

TOTAL DES DEUX TIRS
229

Moyenne volée 1 : 17.0
Moyenne volée 2 : 15.7

Commentaires

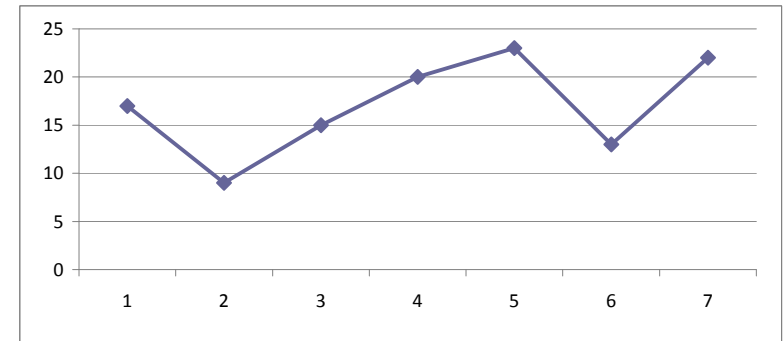
Je suis persuadé que tu as les capacités pour faire beaucoup mieux ! Et tu l'a prouvé lors du concours d'Homecourt, avec une très belle prestation .

2ème série		
numero	volée	points
1	volée 1	10
2		9
3		7
4	volée 2	8
5		7
6		7
7	volée 3	5
8		1
9		0
10	volée 4	9
11		7
12		2
13	volée 5	8
14		2
15		0
16	volée 6	7
17		5
18		4
19	volée 7	5
20		4
21		3

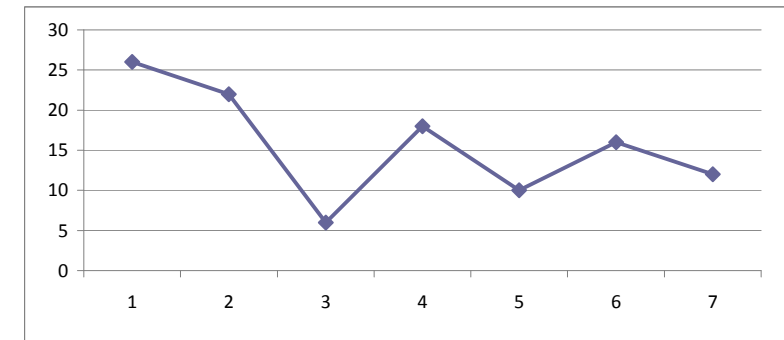
total points : **110**

Commentaires sur le tir (date, distance, etc.):
EMELINE - 12 janvier - 15 mètres - Blason 80 cm

première série											
zone	0	1	2	3	4	5	6	7	8	9	10
nombre de flèches dans la zone	0	1	1	3	2	4	1	2	4	3	0
somme des flèches dans la zone	0	1	2	9	8	20	6	14	32	27	0



deuxième série											
zone	0	1	2	3	4	5	6	7	8	9	10
nombre de flèches dans la zone	2	1	2	1	2	3	0	5	2	2	1
somme des flèches dans la zone	0	1	4	3	8	15	0	35	16	18	10



total des deux séries											
zone	0	1	2	3	4	5	6	7	8	9	10
nombre de flèches dans la zone	2	2	3	4	4	7	1	7	6	5	1
somme des flèches dans la zone	0	2	6	12	16	35	6	49	48	45	10

FEUILLE DE MARQUE "SPECIAL JEUNES"

1ère série		
numéro	volée	points
1	volée 1	10
2		7
3		6
4	volée 2	10
5		9
6		6
7	volée 3	10
8		8
9		6
10	volée 4	9
11		7
12		5
13	volée 5	9
14		8
15		5
16	volée 6	9
17		8
18		6
19	volée 7	9
20		7
21		6

Cumul		
volée 1	23	23
volée 2	25	48
volée 3	24	72
volée 4	21	93
volée 5	22	115
volée 6	23	138
volée 7	22	160

total points : **160**

TOTAL DES DEUX TIRS
316

Moyenne volée 1 : 22.9
Moyenne volée 2 : 22.3

Commentaires

Beaucoup de points sont encore perdus à cause de flèches dans le bleu (12/42), mais j'ai la nette impression que le travail commence à payer : force et courage !

2ème série		
numéro	volée	points
1	volée 1	8
2		7
3		7
4	volée 2	8
5		7
6		5
7	volée 3	10
8		7
9		5
10	volée 4	9
11		8
12		8
13	volée 5	7
14		7
15		6
16	volée 6	10
17		7
18		6
19	volée 7	10
20		8
21		6

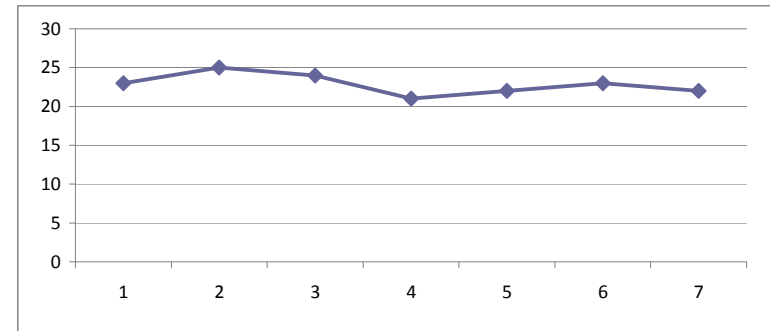
Cumul		
volée 1	22	22
volée 2	20	42
volée 3	22	64
volée 4	25	89
volée 5	20	109
volée 6	23	132
volée 7	24	156

total points : **156**

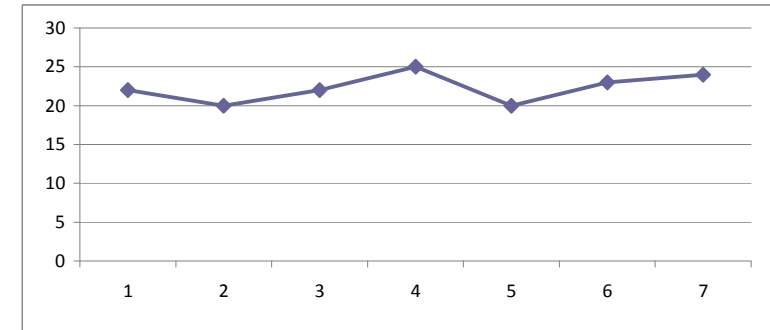
Commentaires sur le tir (date, distance, etc.):

FLORIAN - 12 janvier - 15 mètres - Blason 80 cm

première série											
zone	0	1	2	3	4	5	6	7	8	9	10
nombre de flèches dans la zone	0	0	0	0	0	2	5	3	3	5	3
somme des flèches dans la zone	0	0	0	0	0	10	30	21	24	45	30



deuxième série											
zone	0	1	2	3	4	5	6	7	8	9	10
nombre de flèches dans la zone	0	0	0	0	0	2	3	7	5	1	3
somme des flèches dans la zone	0	0	0	0	0	10	18	49	40	9	30



total des deux séries											
zone	0	1	2	3	4	5	6	7	8	9	10
nombre de flèches dans la zone	0	0	0	0	0	4	8	10	8	6	6
somme des flèches dans la zone	0	0	0	0	0	20	48	70	64	54	60