

# FEUILLE DE MARQUE "SPECIAL JEUNES"

1ère série		
numero	volée	points
1	volée 1	5
2		0
3		0
4	volée 2	8
5		5
6		3
7	volée 3	7
8		1
9		0
10	volée 4	8
11		7
12		6
13	volée 5	9
14		5
15		5
16	volée 6	8
17		6
18		2
19	volée 7	4
20		4
21		3

Cumul		
volée 1	5	5
volée 2	16	21
volée 3	8	29
volée 4	21	50
volée 5	19	69
volée 6	16	85
volée 7	11	96

2ème série		
numero	volée	points
1	volée 1	8
2		6
3		4
4	volée 2	8
5		6
6		4
7	volée 3	7
8		6
9		5
10	volée 4	9
11		6
12		3
13	volée 5	6
14		5
15		1
16	volée 6	7
17		6
18		6
19	volée 7	7
20		3
21		2

Cumul		
volée 1	18	18
volée 2	18	36
volée 3	18	54
volée 4	18	72
volée 5	12	84
volée 6	19	103
volée 7	12	115

total points : **96**

total points : **115**

TOTAL DES DEUX TIRS  
**211**

Moyenne volée 1 : 13,7  
Moyenne volée 2 : 16,4

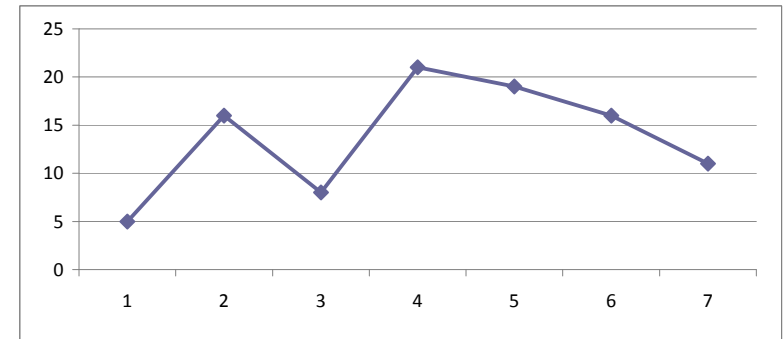
## Commentaires

Une première série très cahotique, avec les trois premières volées gâchées par un problème de viseur. Par contre, belle régularité sur la seconde volée !

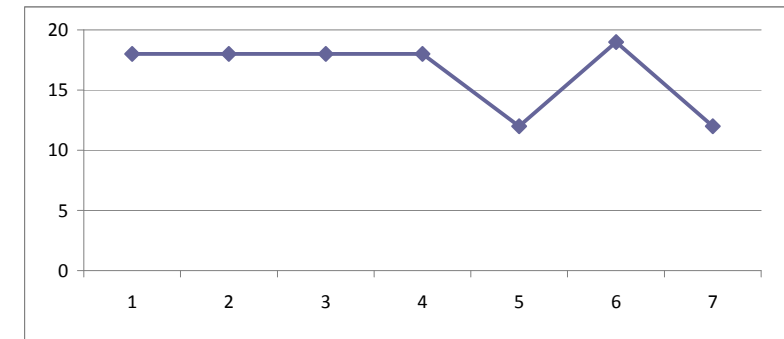
Commentaires sur le tir (date, distance, etc.):

## EMELINE - 4 décembre - 15 mètres - Blason 80 cm

première série											
zone	0	1	2	3	4	5	6	7	8	9	10
nombre de flèches dans la zone	3	1	1	2	2	4	2	2	3	1	0
somme des flèches dans la zone	0	1	2	6	8	20	12	14	24	9	0



deuxième série											
zone	0	1	2	3	4	5	6	7	8	9	10
nombre de flèches dans la zone	0	1	1	2	2	2	7	3	2	1	0
somme des flèches dans la zone	0	1	2	6	8	10	42	21	16	9	0



total des deux séries											
zone	0	1	2	3	4	5	6	7	8	9	10
nombre de flèches dans la zone	3	2	2	4	4	6	9	5	5	2	0
somme des flèches dans la zone	0	2	4	12	16	30	54	35	40	18	0

# FEUILLE DE MARQUE "SPECIAL JEUNES"

Commentaires sur le tir (date, distance, etc.):  
**ANTOINE - 4 décembre - 15 mètres - Blason 80 cm**

1ère série		
numero	volée	points
1	volée 1	9
2		7
3		6
4	volée 2	9
5		5
6		1
7	volée 3	9
8		7
9		5
10	volée 4	9
11		7
12		2
13	volée 5	8
14		8
15		8
16	volée 6	8
17		7
18		6
19	volée 7	8
20		7
21		7

Cumul		
volée 1	22	22
volée 2	15	37
volée 3	21	58
volée 4	18	76
volée 5	24	100
volée 6	21	121
volée 7	22	143

total points : **143**

TOTAL DES DEUX TIRS  
**284**

Moyenne volée 1 : 20,4  
 Moyenne volée 2 : 20,1

2ème série		
numero	volée	points
1	volée 1	8
2		6
3		3
4	volée 2	9
5		9
6		2
7	volée 3	10
8		8
9		7
10	volée 4	8
11		6
12		4
13	volée 5	6
14		5
15		5
16	volée 6	9
17		9
18		5
19	volée 7	9
20		9
21		4

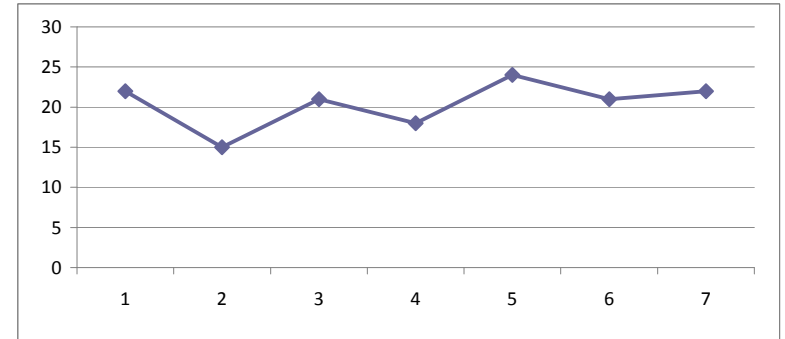
Cumul		
volée 1	17	17
volée 2	20	37
volée 3	25	62
volée 4	18	80
volée 5	16	96
volée 6	23	119
volée 7	22	141

total points : **141**

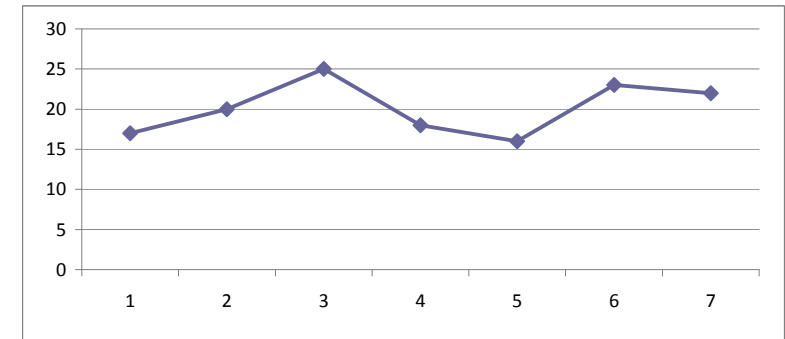
Commentaires

Beau premier point de référence dans la progression. La seconde série est moins homogène que la première : persévérance et travail !

première série											
zone	0	1	2	3	4	5	6	7	8	9	10
nombre de flèches dans la zone	0	1	1	0	0	2	2	6	5	4	0
somme des flèches dans la zone	0	1	2	0	0	10	12	42	40	36	0



deuxième série											
zone	0	1	2	3	4	5	6	7	8	9	10
nombre de flèches dans la zone	0	0	1	1	2	3	3	1	3	6	1
somme des flèches dans la zone	0	0	2	3	8	15	18	7	24	54	10



total des deux séries											
zone	0	1	2	3	4	5	6	7	8	9	10
nombre de flèches dans la zone	0	1	2	1	2	5	5	7	8	10	1
somme des flèches dans la zone	0	1	4	3	8	25	30	49	64	90	10

# FEUILLE DE MARQUE "SPECIAL JEUNES"

1ère série		
numero	volée	points
1	volée 1	8
2		7
3	volée 1	21
4	volée 2	8
5		8
6	volée 2	21
7	volée 3	9
8		8
9	volée 3	22
10	volée 4	10
11		9
12	volée 4	27
13	volée 5	7
14		6
15	volée 5	17
16	volée 6	10
17		9
18	volée 6	27
19	volée 7	9
20		7
21	volée 7	22

Cumul  
21 21

21 42

22 64

27 91

17 108

27 135

22 157

total points : 157

TOTAL DES DEUX TIRS  
309

Moyenne volée 1 : 22,4  
Moyenne volée 2 : 21,7

2ème série		
numero	volée	points
1	volée 1	9
2		8
3	volée 1	22
4	volée 2	9
5		8
6	volée 2	23
7	volée 3	8
8		5
9	volée 3	17
10	volée 4	7
11		6
12	volée 4	19
13	volée 5	9
14		9
15	volée 5	25
16	volée 6	8
17		8
18	volée 6	23
19	volée 7	10
20		7
21	volée 7	23

Cumul  
22 22

23 45

17 62

19 81

25 106

23 129

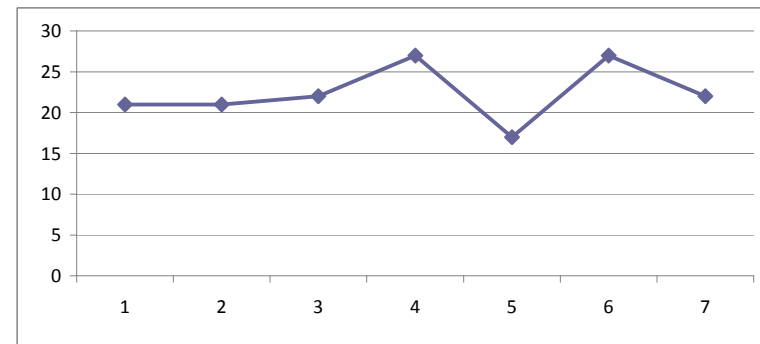
23 152

total points : 152

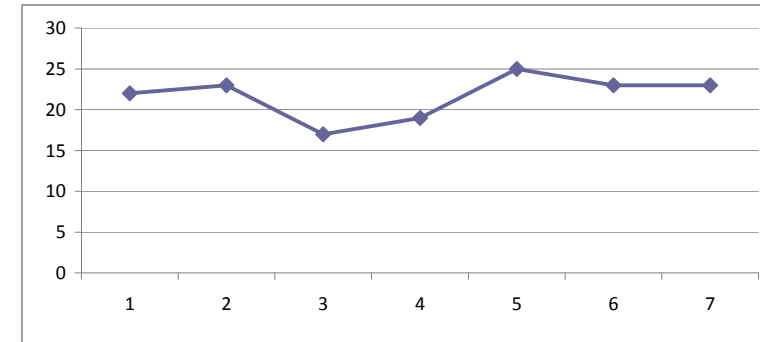
Commentaires sur le tir (date, distance, etc.):

AXEL - 4 décembre - 15 mètres - Blason 80 cm

première série											
zone	0	1	2	3	4	5	6	7	8	9	10
nombre de flèches dans la zone	0	0	0	0	1	2	3	3	6	4	2
somme des flèches dans la zone	0	0	0	0	4	10	18	21	48	36	20



deuxième série											
zone	0	1	2	3	4	5	6	7	8	9	10
nombre de flèches dans la zone	0	0	0	0	1	2	4	4	5	4	1
somme des flèches dans la zone	0	0	0	0	4	10	24	28	40	36	10



total des deux séries											
zone	0	1	2	3	4	5	6	7	8	9	10
nombre de flèches dans la zone	0	0	0	0	2	4	7	7	11	8	3
somme des flèches dans la zone	0	0	0	0	8	20	42	49	88	72	30

Commentaires

Régularité très encourageante : aucune flèche en dessous de 4 points sur les deux séries, et la majorité à 8 points : c'est bien !

# FEUILLE DE MARQUE "SPECIAL JEUNES"

1ère série		
numero	volée	points
1	volée 1	8
2		7
3		4
4	volée 2	10
5		8
6		6
7	volée 3	7
8		4
9		2
10	volée 4	7
11		6
12		5
13	volée 5	10
14		7
15		4
16	volée 6	8
17		7
18		6
19	volée 7	7
20		7
21		6

Cumul

19 19

24 43

13 56

18 74

21 95

21 116

20 136

total points : 136

TOTAL DES DEUX TIRS  
267

2ème série		
numero	volée	points
1	volée 1	10
2		8
3		8
4	volée 2	10
5		5
6		4
7	volée 3	6
8		4
9		4
10	volée 4	9
11		8
12		4
13	volée 5	6
14		4
15		1
16	volée 6	8
17		5
18		4
19	volée 7	8
20		8
21		7

Cumul

26 26

19 45

14 59

21 80

11 91

17 108

23 131

total points : 131

Moyenne volée 1 : 19,4  
Moyenne volée 2 : 18,7

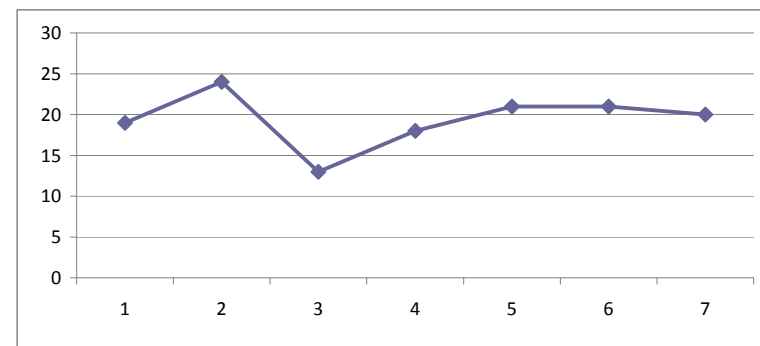
## Commentaires

Une première série encourageante, malheureusement perturbée par une seconde qui voit s'accumuler les "mauvaises flèches", nuisant à la régularité. C'est malgré tout un départ intéressant !

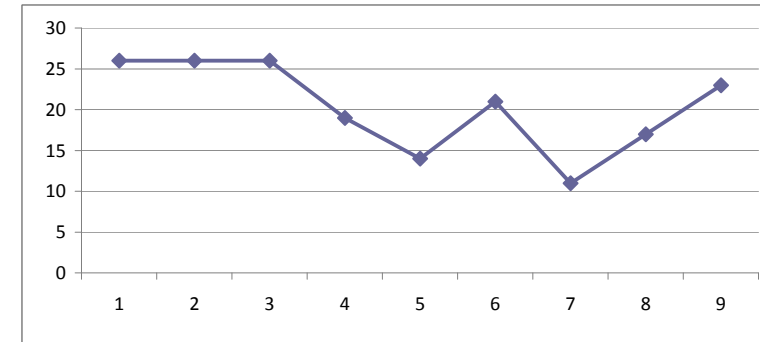
Commentaires sur le tir (date, distance, etc.):

**VALENTIN - 4 décembre - 15 mètres - Blason 80 cm**

première série											
zone	0	1	2	3	4	5	6	7	8	9	10
nombre de flèches dans la zone	0	0	1	0	3	1	4	7	3	0	2
somme des flèches dans la zone	0	0	2	0	12	5	24	49	24	0	20



deuxième série											
zone	0	1	2	3	4	5	6	7	8	9	10
nombre de flèches dans la zone	0	1	0	0	6	2	2	1	6	1	2
somme des flèches dans la zone	0	1	0	0	24	10	12	7	48	9	20



total des deux séries											
zone	0	1	2	3	4	5	6	7	8	9	10
nombre de flèches dans la zone	0	1	1	0	9	3	6	8	9	1	4
somme des flèches dans la zone	0	1	2	0	36	15	36	56	72	9	40

# FEUILLE DE MARQUE "SPECIAL JEUNES"

1ère série		
numero	volée	points
1	volée 1	8
2		7
3		6
4	volée 2	9
5		8
6		7
7	volée 3	8
8		7
9		5
10	volée 4	9
11		6
12		5
13	volée 5	9
14		8
15		2
16	volée 6	8
17		6
18		3
19	volée 7	8
20		7
21		5

total points : **141**

TOTAL DES DEUX TIRS  
**281**

Moyenne volée 1 : 20,1  
Moyenne volée 2 : 20,0

### Commentaires

La première série laissait espérer quelque chose de très intéressant, ce qui est confirmé par le début de la seconde. Malheureusement, la perte de concentration a été très nette en fin de séance. Tu sais que tu peux y arriver, si tu le veux !

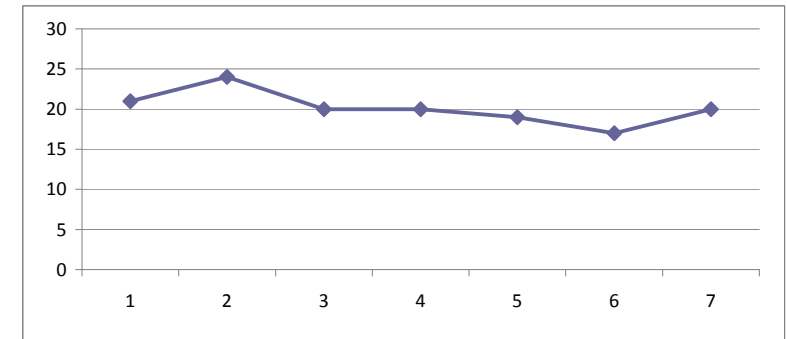
2ème série		
numero	volée	points
1	volée 1	8
2		5
3		4
4	volée 2	9
5		8
6		4
7	volée 3	8
8		8
9		7
10	volée 4	10
11		9
12		8
13	volée 5	6
14		6
15		1
16	volée 6	9
17		9
18		0
19	volée 7	8
20		7
21		6

total points : **140**

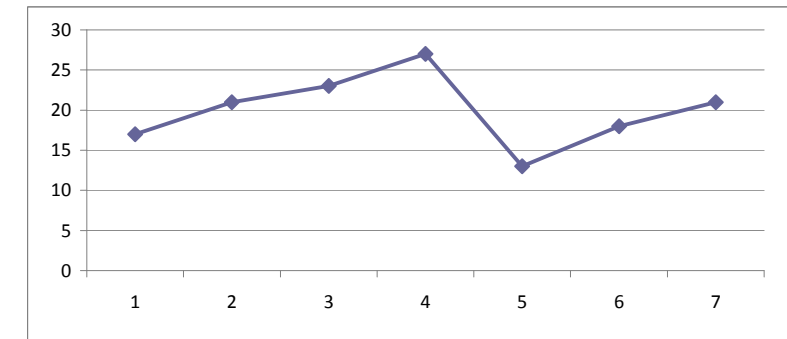
Commentaires sur le tir (date, distance, etc.):

## LOÏC - 4 décembre - 15 mètres - Blason 80 cm

première série											
zone	0	1	2	3	4	5	6	7	8	9	10
nombre de flèches dans la zone	0	0	1	1	0	3	3	4	6	3	0
somme des flèches dans la zone	0	0	2	3	0	15	18	28	48	27	0



deuxième série											
zone	0	1	2	3	4	5	6	7	8	9	10
nombre de flèches dans la zone	1	1	0	0	2	1	3	2	6	4	1
somme des flèches dans la zone	0	1	0	0	8	5	18	14	48	36	10



total des deux séries											
zone	0	1	2	3	4	5	6	7	8	9	10
nombre de flèches dans la zone	1	1	1	1	2	4	6	6	12	7	1
somme des flèches dans la zone	0	1	2	3	8	20	36	42	96	63	10

# FEUILLE DE MARQUE "SPECIAL JEUNES"

1ère série		
numéro	volée	points
1	volée 1	9
2		8
3		7
4	volée 2	8
5		7
6		7
7	volée 3	9
8		9
9		8
10	volée 4	9
11		9
12		9
13	volée 5	10
14		9
15		8
16	volée 6	8
17		8
18		7
19	volée 7	10
20		9
21		9

Cumul

24 24

22 46

26 72

27 99

27 126

23 149

28 177

total points : 177

TOTAL DES DEUX TIRS  
347

Moyenne volée 1 : 25,3  
Moyenne volée 2 : 24,3

### Commentaires

Seulement 2 flèches au dessous de 7 points, et la majorité des points collectés dans les zones 8 et 9 : c'est bien !

2ème série		
numéro	volée	points
1	volée 1	10
2		9
3		8
4	volée 2	9
5		7
6		5
7	volée 3	9
8		9
9		7
10	volée 4	9
11		8
12		8
13	volée 5	8
14		8
15		8
16	volée 6	9
17		8
18		6
19	volée 7	10
20		8
21		7

Cumul

27 27

21 48

25 73

25 98

24 122

23 145

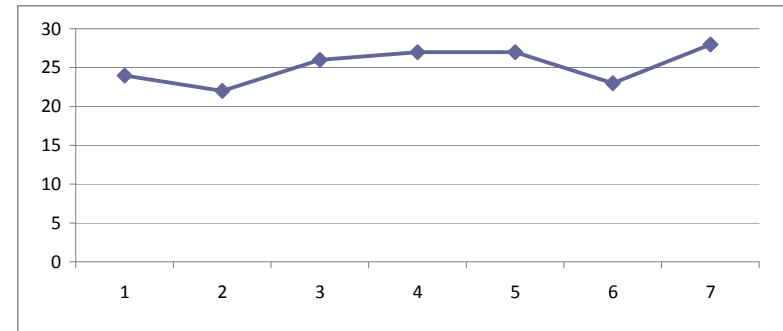
25 170

total points : 170

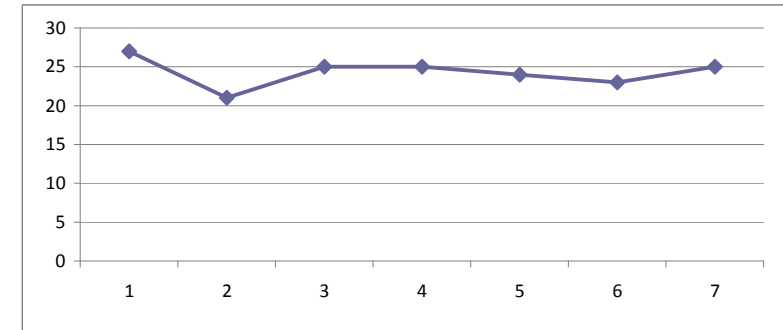
Commentaires sur le tir (date, distance, etc.):

## REMI - 4 décembre - 15 mètres - Blason 80 cm

première série											
zone	0	1	2	3	4	5	6	7	8	9	10
nombre de flèches dans la zone	0	0	0	0	0	0	0	4	6	9	2
somme des flèches dans la zone	0	0	0	0	0	0	0	28	48	81	20



deuxième série											
zone	0	1	2	3	4	5	6	7	8	9	10
nombre de flèches dans la zone	0	0	0	0	0	1	1	3	8	6	2
somme des flèches dans la zone	0	0	0	0	0	5	6	21	64	54	20



total des deux séries											
zone	0	1	2	3	4	5	6	7	8	9	10
nombre de flèches dans la zone	0	0	0	0	0	1	1	7	14	15	4
somme des flèches dans la zone	0	0	0	0	0	5	6	49	112	135	40