

FEUILLE DE MARQUE "SPECIAL JEUNES"

Commentaires sur le tir (date, distance, etc.):
THOMAS - 11 décembre - 15 mètres - Blason 80 cm

1ère série		
numero	volée	points
1	volée 1	3
2		0
3		0
4	volée 2	5
5		4
6		1
7	volée 3	8
8		7
9		4
10	volée 4	7
11		4
12		4
13	volée 5	10
14		10
15		2
16	volée 6	8
17		7
18		7
19	volée 7	9
20		4
21		0

Cumul
volée 1 | 3 | 3

volée 2 | 10 | 13

volée 3 | 19 | 32

volée 4 | 15 | 47

volée 5 | 22 | 69

volée 6 | 22 | 91

volée 7 | 13 | 104

total points : **104**

TOTAL DES DEUX TIRS
234

2ème série		
numero	volée	points
1	volée 1	6
2		1
3		0
4	volée 2	9
5		6
6		4
7	volée 3	8
8		8
9		5
10	volée 4	9
11		7
12		6
13	volée 5	9
14		8
15		7
16	volée 6	9
17		6
18		3
19	volée 7	8
20		7
21		4

Cumul
volée 1 | 7 | 7

volée 2 | 19 | 26

volée 3 | 21 | 47

volée 4 | 22 | 69

volée 5 | 24 | 93

volée 6 | 18 | 111

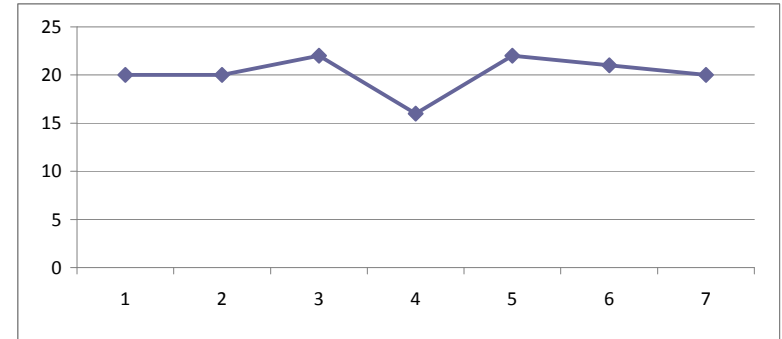
volée 7 | 19 | 130

total points : **130**

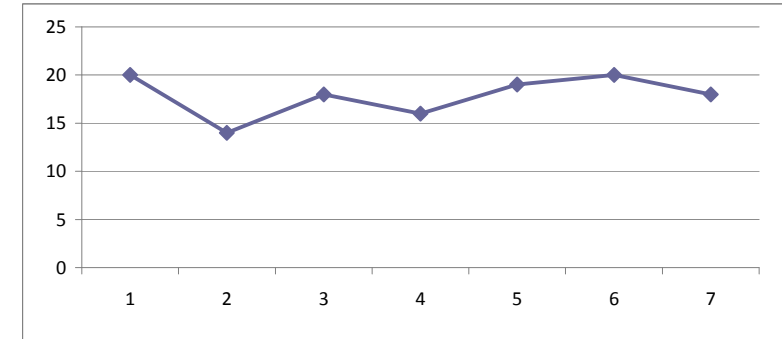
Moyenne volée 1 : 14,9
Moyenne volée 2 : 18,6

Commentaires
Premières flèches à cette distance, et dans ce format de 2 X 7 volées : beaucoup de point sont malheureusement perdus faute de concentration, mais j'ai confiance pour la suite, au vu de la seconde série.

première série											
zone	0	1	2	3	4	5	6	7	8	9	10
nombre de flèches dans la zone	3	1	1	1	5	1	0	4	2	1	2
somme des flèches dans la zone	0	1	2	3	20	5	0	28	16	9	20



deuxième série											
zone	0	1	2	3	4	5	6	7	8	9	10
nombre de flèches dans la zone	1	1	0	1	2	1	4	3	4	4	0
somme des flèches dans la zone	0	1	0	3	8	5	24	21	32	36	0



total des deux séries											
zone	0	1	2	3	4	5	6	7	8	9	10
nombre de flèches dans la zone	4	2	1	2	7	2	4	7	6	5	2
somme des flèches dans la zone	0	2	2	6	28	10	24	49	48	45	20

FEUILLE DE MARQUE "SPECIAL JEUNES"

Commentaires sur le tir (date, distance, etc.):
GUILLAUME - 11 décembre - 15 mètres - Blason 80 cm

1ère série		
numero	volée	points
1	volée 1	9
2		5
3		2
4	volée 2	7
5		5
6		2
7	volée 3	9
8		6
9		4
10	volée 4	7
11		4
12		3
13	volée 5	6
14		6
15		5
16	volée 6	7
17		7
18		6
19	volée 7	9
20		5
21		1

Cumul	volée 1	16	16
	volée 2	14	30
	volée 3	19	49
	volée 4	14	63
	volée 5	17	80
	volée 6	20	100
	volée 7	15	115

2ème série		
numero	volée	points
1	volée 1	6
2		6
3		5
4	volée 2	10
5		6
6		4
7	volée 3	5
8		5
9		3
10	volée 4	5
11		4
12		4
13	volée 5	8
14		8
15		7
16	volée 6	7
17		7
18		6
19	volée 7	8
20		6
21		5

Cumul	volée 1	17	17
	volée 2	20	37
	volée 3	13	50
	volée 4	13	63
	volée 5	23	86
	volée 6	20	106
	volée 7	19	125

total points : **115**

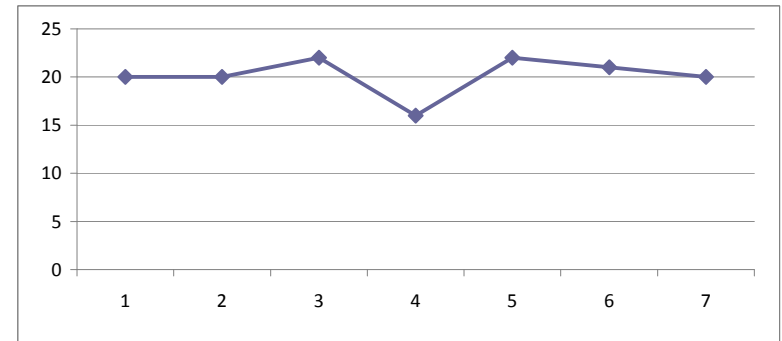
total points : **125**

TOTAL DES DEUX TIRS
240

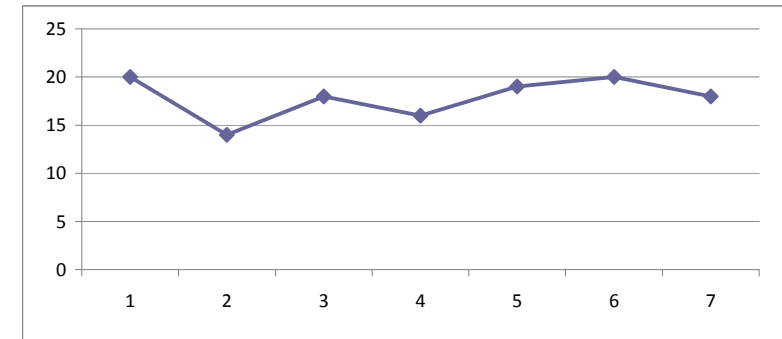
Moyenne volée 1 : 16,4
 Moyenne volée 2 : 17,9

Commentaires
 Le manque de régularité, et la dispersion, te font malheureusement perdre des points, mais l'amélioration entre les deux séries est significative (voir moyennes). Courage et persévérance !

première série											
zone	0	1	2	3	4	5	6	7	8	9	10
nombre de flèches dans la zone	0	1	2	1	2	4	4	4	0	3	0
somme des flèches dans la zone	0	1	4	3	8	20	24	28	0	27	0



deuxième série											
zone	0	1	2	3	4	5	6	7	8	9	10
nombre de flèches dans la zone	0	0	0	1	3	5	5	3	3	0	1
somme des flèches dans la zone	0	0	0	3	12	25	30	21	24	0	10



total des deux séries											
zone	0	1	2	3	4	5	6	7	8	9	10
nombre de flèches dans la zone	0	1	2	2	5	9	9	7	3	3	1
somme des flèches dans la zone	0	1	4	6	20	45	54	49	24	27	10

FEUILLE DE MARQUE "SPECIAL JEUNES"

Commentaires sur le tir (date, distance, etc.):
EMELINE - 11 décembre - 15 mètres - Blason 80 cm

1ère série		
numero	volée	points
1	volée 1	9
2		6
3		5
4	volée 2	9
5		7
6		4
7	volée 3	8
8		7
9		7
10	volée 4	7
11		7
12		2
13	volée 5	10
14		9
15		3
16	volée 6	8
17		8
18		5
19	volée 7	9
20		8
21		3

Cumul

volée 1 20 20

volée 2 20 40

volée 3 22 62

volée 4 16 78

volée 5 22 100

volée 6 21 121

volée 7 20 141

total points : 141

TOTAL DES DEUX TIRS
266

2ème série		
numero	volée	points
1	volée 1	10
2		8
3		2
4	volée 2	8
5		5
6		1
7	volée 3	8
8		6
9		4
10	volée 4	6
11		6
12		4
13	volée 5	8
14		7
15		4
16	volée 6	9
17		6
18		5
19	volée 7	7
20		6
21		5

Cumul

volée 1 20 20

volée 2 14 34

volée 3 18 52

volée 4 16 68

volée 5 19 87

volée 6 20 107

volée 7 18 125

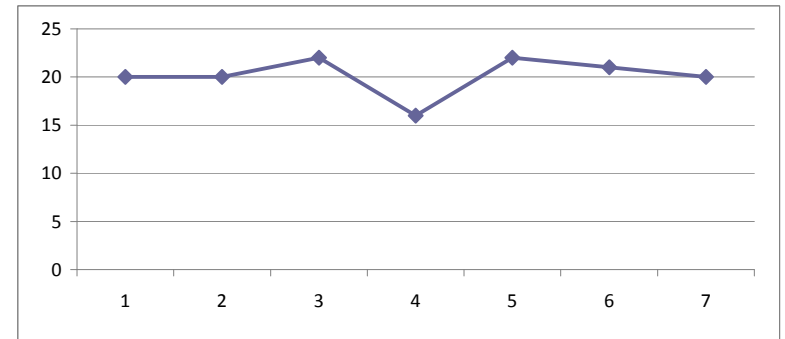
total points : 125

Moyenne volée 1 : 20,1
 Moyenne volée 2 : 17,9

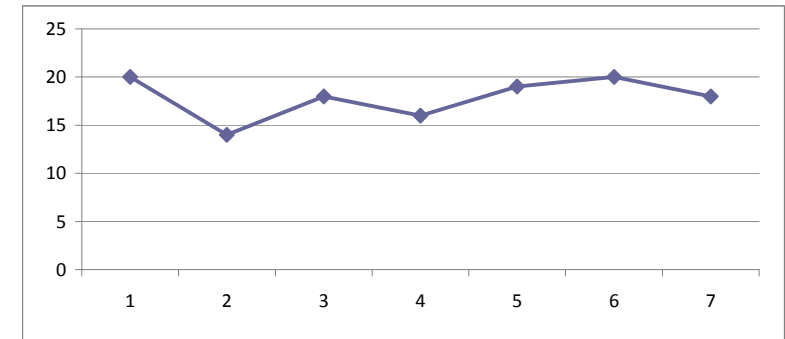
Commentaires

L'amélioration par rapport à la semaine passée est très forte, et cela se sent dans les scores. Des "mauvaise flèches" dans la seconde série viennent malheureusement freiner le score total, mais c'est bien, continue comme cela !

première série											
zone	0	1	2	3	4	5	6	7	8	9	10
nombre de flèches dans la zone	0	0	1	2	1	2	1	5	4	4	1
somme des flèches dans la zone	0	0	2	6	4	10	6	35	32	36	10



deuxième série											
zone	0	1	2	3	4	5	6	7	8	9	10
nombre de flèches dans la zone	0	1	1	0	3	3	5	2	4	1	1
somme des flèches dans la zone	0	1	2	0	12	15	30	14	32	9	10



total des deux séries											
zone	0	1	2	3	4	5	6	7	8	9	10
nombre de flèches dans la zone	0	1	2	2	4	5	6	7	8	5	2
somme des flèches dans la zone	0	1	4	6	16	25	36	49	64	45	20

FEUILLE DE MARQUE "SPECIAL JEUNES"

Commentaires sur le tir (date, distance, etc.):
PIERRE - 11 décembre - 15 mètres - Blason 80 cm

1ère série		
numero	volée	points
1	volée 1	10
2		8
3		5
4	volée 2	9
5		8
6		8
7	volée 3	9
8		9
9		6
10	volée 4	9
11		7
12		3
13	volée 5	7
14		6
15		6
16	volée 6	7
17		7
18		6
19	volée 7	8
20		4
21		3

Cumul
volée 1 | 23 | 23

volée 2 | 25 | 48

volée 3 | 24 | 72

volée 4 | 19 | 91

volée 5 | 19 | 110

volée 6 | 20 | 130

volée 7 | 15 | 145

total points : 145

TOTAL DES DEUX TIRS
267

2ème série		
numero	volée	points
1	volée 1	8
2		7
3		5
4	volée 2	8
5		7
6		5
7	volée 3	6
8		6
9		4
10	volée 4	8
11		7
12		3
13	volée 5	8
14		5
15		4
16	volée 6	7
17		3
18		3
19	volée 7	7
20		7
21		4

Cumul
volée 1 | 20 | 20

volée 2 | 20 | 40

volée 3 | 16 | 56

volée 4 | 18 | 74

volée 5 | 17 | 91

volée 6 | 13 | 104

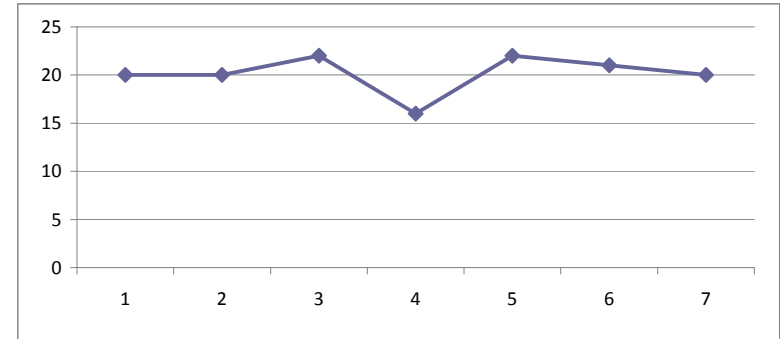
volée 7 | 18 | 122

total points : 122

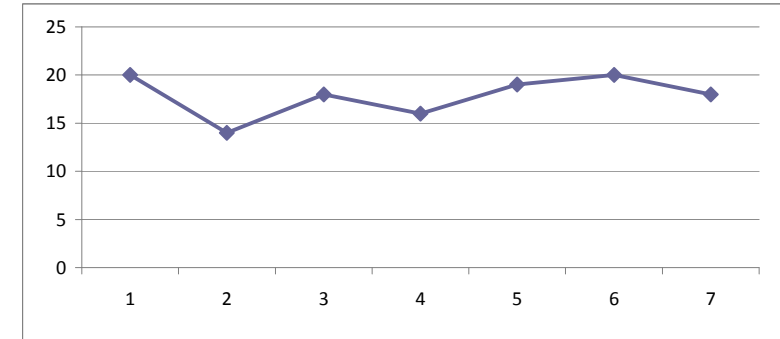
Moyenne volée 1 : 20,7
Moyenne volée 2 : 17,4

Commentaires
La seconde série souffre de nombreuses flèches en 3,4,5. Sans cela, le score aurait été très honorable. Et puisque c'est possible d'être bien en première série, c'est également le cas en seconde : Persévère !

première série											
zone	0	1	2	3	4	5	6	7	8	9	10
nombre de flèches dans la zone	0	0	0	2	1	1	4	4	4	4	1
somme des flèches dans la zone	0	0	0	6	4	5	24	28	32	36	10



deuxième série											
zone	0	1	2	3	4	5	6	7	8	9	10
nombre de flèches dans la zone	0	0	0	3	3	3	2	6	4	0	0
somme des flèches dans la zone	0	0	0	9	12	15	12	42	32	0	0



total des deux séries											
zone	0	1	2	3	4	5	6	7	8	9	10
nombre de flèches dans la zone	0	0	0	5	4	4	6	10	8	4	1
somme des flèches dans la zone	0	0	0	15	16	20	36	70	64	36	10

FEUILLE DE MARQUE "SPECIAL JEUNES"

Commentaires sur le tir (date, distance, etc.):
ANTOINE - 11 décembre - 15 mètres - Blason 80 cm

1ère série		
numéro	volée	points
1	volée 1	8
2		8
3		6
4	volée 2	8
5		7
6		7
7	volée 3	9
8		5
9		5
10	volée 4	9
11		8
12		8
13	volée 5	6
14		6
15		6
16	volée 6	9
17		7
18		4
19	volée 7	9
20		6
21		4

2ème série		
numéro	volée	points
1	volée 1	10
2		8
3		8
4	volée 2	9
5		8
6		7
7	volée 3	9
8		8
9		6
10	volée 4	9
11		8
12		8
13	volée 5	8
14		7
15		7
16	volée 6	7
17		5
18		4
19	volée 7	8
20		8
21		7

total points : **145**

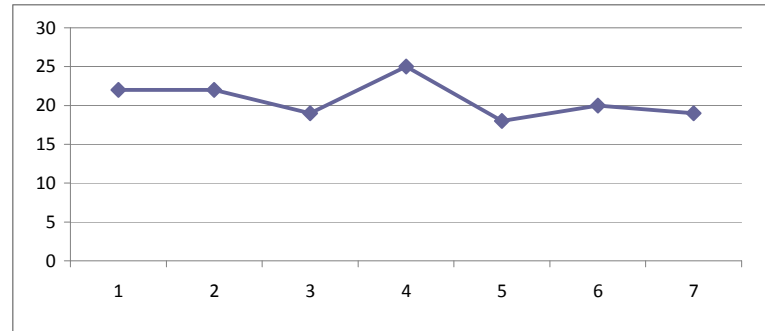
total points : **159**

TOTAL DES DEUX TIRS
304

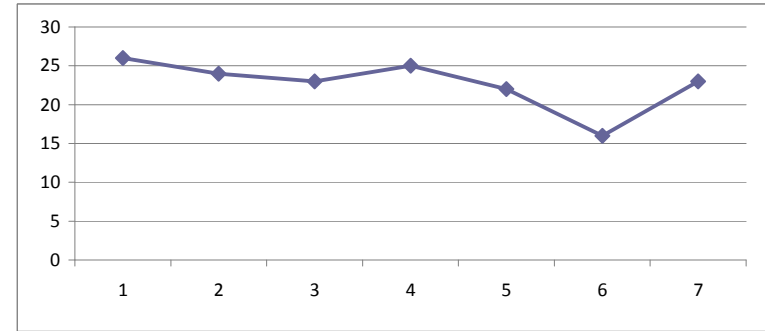
Moyenne volée 1 : 20,7
 Moyenne volée 2 : 22,7

Commentaires
 Amélioration sensible par rapport à la semaine dernière, puisque le score progresse, et franchit la barre des 300 : c'est bien, il faut continuer dans cette voie !

première série											
zone	0	1	2	3	4	5	6	7	8	9	10
nombre de flèches dans la zone	0	0	0	0	2	2	5	3	5	4	0
somme des flèches dans la zone	0	0	0	0	8	10	30	21	40	36	0



deuxième série											
zone	0	1	2	3	4	5	6	7	8	9	10
nombre de flèches dans la zone	0	0	0	0	1	1	1	5	9	3	1
somme des flèches dans la zone	0	0	0	0	4	5	6	35	72	27	10



total des deux séries											
zone	0	1	2	3	4	5	6	7	8	9	10
nombre de flèches dans la zone	0	0	0	0	3	3	6	8	14	7	1
somme des flèches dans la zone	0	0	0	0	12	15	36	56	112	63	10

FEUILLE DE MARQUE "SPECIAL JEUNES"

1ère série		
numero	volée	points
1	volée 1	8
2		8
3		8
4	volée 2	9
5		8
6		6
7	volée 3	5
8		4
9		4
10	volée 4	9
11		7
12		5
13	volée 5	10
14		10
15		7
16	volée 6	10
17		7
18		7
19	volée 7	10
20		10
21		9

Cumul

24 24

23 47

13 60

21 81

27 108

24 132

29 161

total points : 161

TOTAL DES DEUX TIRS
310

2ème série		
numero	volée	points
1	volée 1	9
2		8
3		3
4	volée 2	10
5		8
6		7
7	volée 3	7
8		6
9		6
10	volée 4	9
11		8
12		4
13	volée 5	8
14		7
15		3
16	volée 6	9
17		9
18		6
19	volée 7	9
20		7
21		6

Cumul

20 20

25 45

19 64

21 85

18 103

24 127

22 149

total points : 149

Moyenne volée 1 : 23,0
Moyenne volée 2 : 21,3

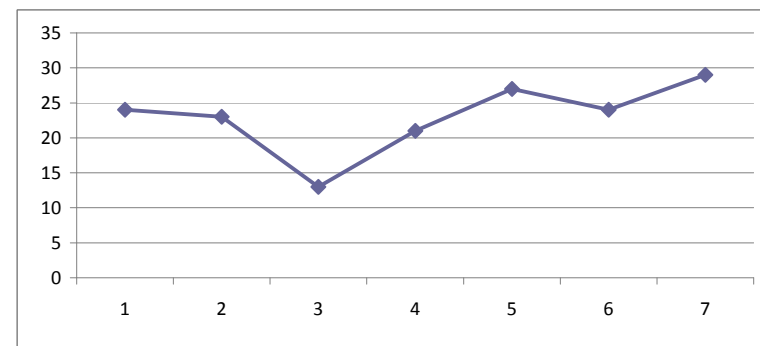
Commentaires

Un beau score final, en amélioration : il faut rester sérieux dans ton travail, et continuer comme cela.

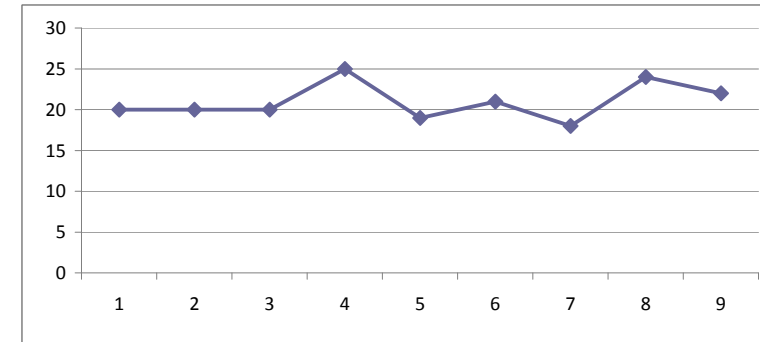
Commentaires sur le tir (date, distance, etc.):

VALENTIN - 11 décembre - 15 mètres - Blason 80 cm

première série											
zone	0	1	2	3	4	5	6	7	8	9	10
nombre de flèches dans la zone	0	0	0	0	2	2	1	4	4	3	5
somme des flèches dans la zone	0	0	0	0	8	10	6	28	32	27	50



deuxième série											
zone	0	1	2	3	4	5	6	7	8	9	10
nombre de flèches dans la zone	0	0	0	2	1	0	4	4	4	5	1
somme des flèches dans la zone	0	0	0	6	4	0	24	28	32	45	10



total des deux séries											
zone	0	1	2	3	4	5	6	7	8	9	10
nombre de flèches dans la zone	0	0	0	2	3	2	5	8	8	8	6
somme des flèches dans la zone	0	0	0	6	12	10	30	56	64	72	60

FEUILLE DE MARQUE "SPECIAL JEUNES"

1ère série		
numero	volée	points
1	volée 1	10
2		10
3	8 volée 1	28
4	volée 2	9
5		8
6	7 volée 2	24
7	volée 3	10
8		9
9	9 volée 3	28
10	volée 4	9
11		9
12	9 volée 4	27
13	volée 5	10
14		9
15	9 volée 5	28
16	volée 6	10
17		9
18	9 volée 6	28
19	volée 7	10
20		9
21	8 volée 7	27

Cumul

28 28

24 52

28 80

27 107

28 135

28 163

27 190

total points : 190

TOTAL DES DEUX TIRS
372

Moyenne volée 1 : 27,1
Moyenne volée 2 : 26,0

Commentaires

Seulement 2 flèches en 7, et la majorité en 9 : c'est très bien !

2ème série		
numero	volée	points
1	volée 1	10
2		9
3	9 volée 1	28
4	volée 2	9
5		8
6	8 volée 2	25
7	volée 3	10
8		9
9	8 volée 3	27
10	volée 4	10
11		8
12	7 volée 4	25
13	volée 5	10
14		9
15	8 volée 5	27
16	volée 6	9
17		8
18	8 volée 6	25
19	volée 7	9
20		8
21	8 volée 7	25

Cumul

28 28

25 53

27 80

25 105

27 132

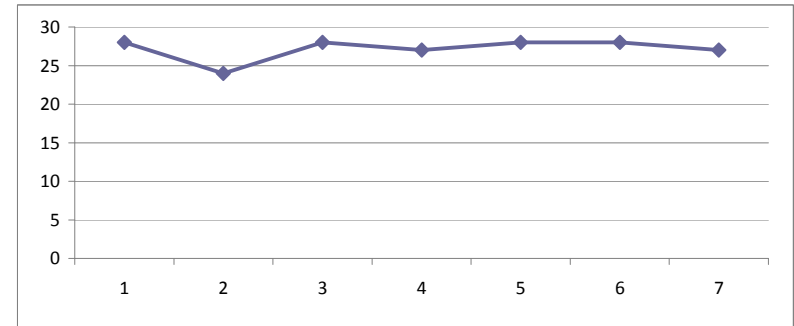
25 157

25 182

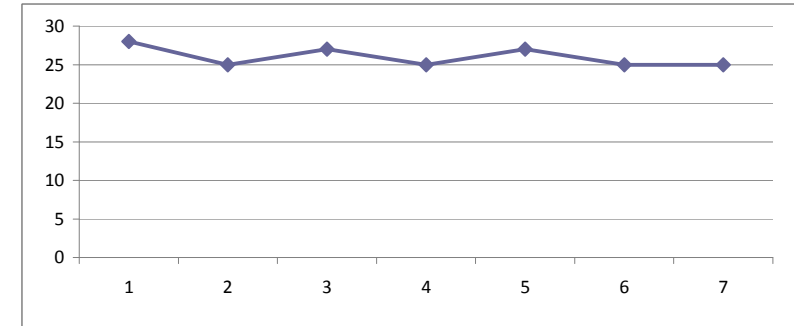
total points : 182

Commentaires sur le tir (date, distance, etc.):
REMI - 11 décembre - 15 mètres - Blason 80 cm

première série											
zone	0	1	2	3	4	5	6	7	8	9	10
nombre de flèches dans la zone	0	0	0	0	0	0	0	1	3	11	6
somme des flèches dans la zone	0	0	0	0	0	0	0	7	24	99	60



deuxième série											
zone	0	1	2	3	4	5	6	7	8	9	10
nombre de flèches dans la zone	0	0	0	0	0	0	0	1	9	7	4
somme des flèches dans la zone	0	0	0	0	0	0	0	7	72	63	40



total des deux séries											
zone	0	1	2	3	4	5	6	7	8	9	10
nombre de flèches dans la zone	0	0	0	0	0	0	0	2	12	18	10
somme des flèches dans la zone	0	0	0	0	0	0	0	14	96	162	100